



ЖЗ Слс

АДМИНИСТРАЦИЯ МУНИЦИПАЛЬНОГО ОБРАЗОВАНИЯ
ГОРОД-КУРОРТ ГЕЛЕНДЖИК

ПОСТАНОВЛЕНИЕ

от 16.07.2020

№ 1202

г. Геленджик

Об утверждении схем пунктов проката велосипедов, роликов, самокатов и другого спортивного инвентаря, для размещения которых не требуется разрешение на строительство, а также велопарковок на территории муниципального образования город-курорт Геленджик

Руководствуясь пунктом 3 статьи 39.36 Земельного кодекса Российской Федерации, постановлением Правительства Российской Федерации от 3 декабря 2014 года №1300 «Об утверждении перечня видов объектов, размещение которых может осуществляться на землях или земельных участках, находящихся в государственной или муниципальной собственности, без предоставления земельных участков и установления сервитутов» (в редакции постановления Правительства Российской Федерации от 30 июня 2018 года №765), постановлением главы администрации (губернатора) Краснодарского края от 6 июля 2015 года №627 «Об установлении порядка и условий размещения объектов на землях или земельных участках, находящихся в государственной или муниципальной собственности, без предоставления земельных участков и установления сервитутов на территории Краснодарского края» (в редакции постановления главы администрации (губернатора) Краснодарского края от 19 июля 2019 года №449), статьями 8, 38 Устава муниципального образования город-курорт Геленджик, учитывая письмо министерства курортов, туризма и олимпийского наследия Краснодарского края от 29 мая 2020 года №44-01-15-2827/20, **п о с т а н о в л я ю:**

1. Утвердить схемы пунктов проката велосипедов, роликов, самокатов и другого спортивного инвентаря, для размещения которых не требуется разрешение на строительство, а также велопарковок на территории муниципального образования город-курорт Геленджик, согласно перечню (прилагается).

2. Опубликовать настоящее постановление в печатном средстве массовой информации «Официальный вестник органов местного самоуправления муниципального образования город-курорт Геленджик».

3. Разместить настоящее постановление на официальном сайте администрации муниципального образования город-курорт Геленджик в информационно-телекоммуникационной сети «Интернет» в течение 10 дней со дня вступления его в силу.

4. Постановление вступает в силу со дня его официального опубликования.

Глава муниципального образования
город-курорт Геленджик



А.А. Богодистов

ПРИЛОЖЕНИЕ

УТВЕРЖДЕН

постановлением администрации
муниципального образования
город-курорт Геленджик
от 16.07.2010 № 1002

ПЕРЕЧЕНЬ

схем проката велосипедов, роликов, самокатов и другого спортивного инвентаря, для размещения которых не требуется разрешение на строительство, а также велопарковок на территории муниципального образования город-курорт Геленджик (далее - Перечень)*

Порядковый номер объекта	Адресный ориентир - место размещения объекта(ов) или наименование (описание) территории, на которой предполагается размещение объекта(ов), кадастровый номер земельного участка (в случае его наличия)	Вид объекта(ов), предполагаемых к размещению на соответствующей территории, и их необходимое количество	Площадь территории, на которой планируется размещение объекта(ов), размеры объекта(ов)	Специализация объекта(ов) (с указанием оказываемой услуги)	Дополнительные требования, предъявляемые к объекту(ам) (правовые акты, устанавливающие данные требования)	Примечание
1	2	3	4	5	6	7
1	Краснодарский край, г. Геленджик, ул. Крымская, район новой набережной Географические координаты: т.1. 423815.08, 1305818.86 т.2. 423810.64, 1305825.69 т.3. 423809.14, 1305824.71	Пункты проката велосипедов, роликов, самокатов и другого спортивного инвентаря, для размещения которых не требуется разрешение на	14,4 кв.м	Автоматический прокат велосипедов и самокатов	Решение Думы муниципального образования город-курорт Геленджик от 12 августа 2005 года № 107 «Об утверждении Правил содержания и	-

1	2	3	4	5	6	7
	т.4. 423813.57, 1305817.88	строительство, а также велопарковки			благоустройства территории муниципального образования город-курорт Геленджик» (далее - Правила содержания и благоустройства территории муниципального образования город-курорт Геленджик)	
2	Краснодарский край, г. Геленджик, ул. Революционная, район конечной остановки Географические координаты: т.1. 424444.88, 1305707.89 т.2. 424443.11, 1305708.2 т.3. 424439.32, 1305686. 73 т.4. 424441.09, 1305686.42	Пункты проката велоси- педов, роликов, самокатов и другого спортив- ного инвентаря, для размещения которых не требуется разрешение на строительство, а также велопарковки	36 кв.м	Автоматический прокат велосипедов и самокатов	Правила содержания и благоустройства территории муниципального образования город-курорт Геленджик	-
3	Краснодарский край, г. Геленджик, ул. Революционная - угол с ул. Крымской	Пункты проката велоси- педов, роликов, самокатов и другого спортивного	12,6 кв.м	Автоматический прокат велосипедов и самокатов	Правила содержания и благоустройства территории муниципального образования	-

1	2	3	4	5	6	7
	<p>координаты: т.1. 424599.86, 1306200.05 т.2. 424592.88, 1306200.58 т.3. 424592.74, 1306198.79 т.4. 424599.72, 1306198.26</p>	<p>инвентаря, для размещения которых не требуется разрешение на строительство, а также велопарковки</p>			<p>город-курорт Геленджик</p>	
4	<p>Краснодарский край, г. Геленджик, ул. Революционная, район причала №93</p> <p>Географические координаты: т.1.424531.09, 1306716.78 т.2. 424529.29, 1306716.93 т.3. 424528.74, 1306710.33 т.4. 424530.53, 1306710.17</p>	<p>Пункты проката велосипедов, роликов, самокатов и другого спортивного инвентаря, для размещения которых не требуется разрешение на строительство, а также велопарковки</p>	18 кв.м	<p>Автоматический прокат велосипедов и самокатов</p>	<p>Правила содержания и благоустройства территории муниципального образования город-курорт Геленджик</p>	-
5	<p>Краснодарский край, г. Геленджик, ул. Революционная, вблизи спуска на пляж 2к19</p> <p>Географические координаты: т.1. 424587.32, 1307105.7 т.2. 424583.22, 1307107.01 т.3. 424582.67, 1307105.29 т.4. 424586.77, 1307103.98</p>	<p>Пункты проката велосипедов, роликов, самокатов и другого спортивного инвентаря, для размещения которых не требуется разрешение на</p>	7,56 кв. м	<p>Автоматический прокат велосипедов и самокатов</p>	<p>Правила содержания и благоустройства территории муниципального образования город-курорт Геленджик</p>	-

1	2	3	4	5	6	7
6	<p>Краснодарский край, г. Геленджик, ул. Революционная, вблизи аквапарка «Дельфин»</p> <p>Географические координаты: т.1. 424663.65, 1307297.39 т.2. 424658.82, 1307302.46 т.3. 424657.52, 1307301.22 т.4. 424662.34, 1307296.15</p>	<p>строительство, а также велопарковки</p> <p>Пункты проката велоси- педов, роликов, самокатов и другого спортивного инвентаря, для размещения которых не требуется разрешение на строительство, а также велопарковки</p>	13 кв.м	<p>Автоматический прокат велосипедов и самокатов</p>	<p>Правила содержания и благоустройства территории муниципального образования город-курорт Геленджик</p>	-
7	<p>Краснодарский край, г. Геленджик, ул. Советская, вблизи магазина «Продукты»</p> <p>Географические координаты: т.1. 424935.84, 1307487.95 т.2. 424934.89, 1307489.48 т.3. 424930.64, 1307486.85 т.4. 424931.59, 1307485.32</p>	<p>Пункты проката велоси- педов, роликов, самокатов и другого спортивного инвентаря, для размещения которых не требуется разрешение на строительство, а также велопарковки</p>	9 кв. м	<p>Автоматический прокат велосипедов и самокатов</p>	<p>Правила содержания и благоустройства территории муниципального образования город-курорт Геленджик</p>	-

1	2	3	4	5	6	7
8	<p>Краснодарский край, г. Геленджик, ул. Островского - ул. Кирова (платановая аллея)</p> <p>Географические координаты: т.1. 425101.51, 1307918.02 т.2. 425100.36, 1307919.4 т.3. 425094.99, 1307914.9 т.4. 425096.15, 1307913.53</p>	<p>Пункты проката велоси- педов, роликов, самокатов и другого спортивного инвентаря, для размещения которых не требуется разрешение на строительство, а также велопарковки</p>	13 кв.м	Автоматический прокат велосипедов и самокатов	<p>Правила содержания и благоустройства территории муниципального город-курорт Геленджик</p>	-
9	<p>Краснодарский край, г. Геленджик, ул. Островского, вблизи ярмарочной площади</p> <p>Географические координаты: т.1. 425319.89, 1307656.09 т.2. 425316.98, 1307661.34 т.3. 425315.41, 1307660.47 т.4. 425318.31, 1307655.22</p>	<p>Пункты проката велоси- педов, роликов, самокатов и другого спортивного инвентаря, для размещения которых не требуется разрешение на строительство, а также велопарковки</p>	11 кв.м	Автоматический прокат велосипедов и самокатов	<p>Правила содержания и благоустройства территории муниципального образования город-курорт Геленджик</p>	-
10	<p>Краснодарский край, г. Геленджик, ул. Революционная, ТЦ «Геленджик»</p>	<p>Пункты проката велоси- педов, роликов, самокатов и другого</p>	14,4 кв.м	Автоматический прокат велосипедов и самокатов	<p>Правила содержания и благоустройства территории муниципального</p>	-

1	2	3	4	5	6	7
	<p>2</p> <p>Географические координаты:</p> <p>т.1. 425243.32, 1307534.8</p> <p>т.2. 425239.51, 1307541.83</p> <p>т.3. 425237.93, 1307540.98</p> <p>т.4. 425241.74, 1307533.94</p>	<p>3</p> <p>спортивного инвентаря, для размещения которых не требуется разрешение на строительство, а также велопарковки</p>	<p>4</p>	<p>5</p>	<p>6</p> <p>образования город-курорт Геленджик</p>	<p>7</p>
11	<p>Краснодарский край, г. Геленджик, ул. Херсонская, вблизи кинотеатра «Буревестник»</p> <p>Географические координаты:</p> <p>т.1. 425432.73, 1307753.78</p> <p>т.2. 425428.61, 1307760.64</p> <p>т.3. 425427.07, 1307759.71</p> <p>т.4. 425431.19, 1307752.85</p>	<p>3</p> <p>Пункты проката велосипедов, роликов, самокатов и другого спортивного инвентаря, для размещения которых не требуется разрешение на строительство, а также велопарковки</p>	<p>4</p> <p>14,4 кв.м</p>	<p>5</p> <p>Автоматический прокат велосипедов и самокатов</p>	<p>6</p> <p>Правила содержания и благоустройства территории муниципального образования город-курорт Геленджик</p>	<p>7</p>
12	<p>Краснодарский край, г. Геленджик, вблизи Геленджикского историко-краеведческого музея</p> <p>Географические координаты:</p> <p>т.1. 425462.84, 1307550.05</p>	<p>3</p> <p>Пункты проката велосипедов, роликов, самокатов и другого спортивного инвентаря, для размещения которых</p>	<p>4</p> <p>10,8 кв.м</p>	<p>5</p> <p>Автоматический прокат велосипедов и самокатов</p>	<p>6</p> <p>Правила содержания и благоустройства территории муниципального образования город-курорт Геленджик</p>	<p>7</p>

1	2	3	4	5	6	7
1	<p>т.2. 425461.04, 1307550.15 т.3. 425460.72, 1307544.16 т.4. 425462.51, 1307544.06</p>	<p>не требуется разрешение на строительство, а также велопарковки</p>	<p>9 кв.м</p>	<p>Автоматический прокат велосипедов и самокатов</p>	<p>Правила содержания и благоустройства территории муниципального образования город-курорт Геленджик</p>	<p>-</p>
13	<p>Краснодарский край, г. Геленджик, Лермонтовская площадь, вблизи ресторана «Маэстро» Географические координаты: т.1. 425657, 1307524.41 т.2. 425655.51, 1307525.41 т.3. 425652.71, 1307521.27 т.4. 425654.20, 1307520.26</p>	<p>Пункты проката велоси- педов, роликов, самокатов и другого спортивного инвентаря, для размещения которых не требуется разрешение на строительство, а также велопарковки</p>	<p>9 кв.м</p>	<p>Автоматический прокат велосипедов и самокатов</p>	<p>Правила содержания и благоустройства территории муниципального образования город-курорт Геленджик</p>	<p>-</p>
14	<p>Краснодарский край, г. Геленджик, Лермонтовский бульвар – ул. Ангулем Географические координаты: т.1. 426065.24, 1307232.59 т.2. 426063.57, 1307233.28 т.3. 426061.65, 1307228.67 т.4. 426063.32, 1307227.98</p>	<p>Пункты проката велоси- педов, роликов, самокатов и другого спортивного инвентаря, для размещения которых не требуется разрешение на строительство, а также велопарковки</p>	<p>9 кв.м</p>	<p>Автоматический прокат велосипедов и самокатов</p>	<p>Правила содержания и благоустройства территории муниципального образования город-курорт Геленджик</p>	<p>-</p>

1	2	3	4	5	6	7
15	<p>Краснодарский край, г. Геленджик, ул. Горная, вблизи ООО профилактория «Эдельвейс»</p> <p>Географические координаты: т.1. 426452.76, 1307039.59 т.2. 426451.27, 1307040.59 т.3. 426449.27, 1307037.59 т.4. 426450.77, 1307036.59</p>	<p>Пункты проката велоси- педов, роликов, самокатов и другого спортивного инвентаря, для размещения которых не требуется разрешение на строительство, а также велопарковки</p>	6,48 кв.м	Автоматический прокат велосипедов и самокатов	Правила содержания и благоустройства территории муниципального образования город-курорт Геленджик	-
16	<p>Краснодарский край, г. Геленджик, Лермонтовский бульвар, вблизи спуска на пляж отеля «Алеан»</p> <p>Географические координаты: т.1. 426575.38, 1306894.63 т.2. 426568.57, 1306896.26 т.3. 426568.15, 1306894.51 т.4. 426574.96, 1306892.88</p>	<p>Пункты проката велоси- педов, роликов, самокатов и другого спортивного инвентаря, для размещения которых не требуется разрешение на строительство, а также велопарковки</p>	12,6 кв.м	Автоматический прокат велосипедов и самокатов	Правила содержания и благоустройства территории муниципального образования город-курорт Геленджик	-
17	<p>Краснодарский край, г. Геленджик, Лермонтовский бульвар, вблизи Скейт - парка</p>	<p>Пункты проката велоси- педов, роликов, самокатов и другого</p>	14,4 кв.м	Автоматический прокат велосипедов и самокатов	Правила содержания и благоустройства территории муниципального	-

1	2	3	4	5	6	7
	Географические координаты: т.1. 426852.72, 1306712.04 т.2. 426844.72, 1306711.86 т.3. 426844.76, 1306710.06 т.4. 426852.76, 1306710.24	спортивного инвентаря, для размещения которых не требуется разрешение на строительство, а также велопарковки			образования город-курорт Геленджик	
18	Краснодарский край, г. Геленджик, Приморский бульвар, между рестораном «Магнолия» и магазином «Сувениры» Географические координаты: т.1. 427073.92, 1306493.74 т.2. 427072.72, 1306495.08 т.3. 427068.99, 1306491.76 т.4. 427070.19, 1306490.41	Пункты проката велосипедов, роликов, самокатов и другого спортивного инвентаря, для размещения которых не требуется разрешение на строительство, а также велопарковки	9 кв.м	Автоматический прокат велосипедов и самокатов	Правила содержания и благоустройства территории муниципального образования город-курорт Геленджик	-
19	Краснодарский край, г. Геленджик, ул. Пограничная, рядом с пляжем «Тихая гавань» Географические координаты: т.1. 427703.06, 1305774.90 т.2. 427702.02, 1305776.37 т.3. 427695.49, 1305771.76	Пункты проката велосипедов, роликов, самокатов и другого спортивного инвентаря, для размещения которых не требуется	14,4 кв.м	Автоматический прокат велосипедов и самокатов	Правила содержания и благоустройства территории муниципального образования город-курорт Геленджик	-

1	2	3	4	5	6	7
20	<p>т.4. 427696.53, 1305770.29</p> <p>Краснодарский край, г. Геленджик, площадка между ЛОК «Солнечная» и пансионатом «Лазурный берег»</p> <p>Географические координаты: т.1. 427947.74, 1305094.08 т.2. 427947.10, 1305104.06 т.3. 427945.31, 1305103.94 т.4. 427945.94, 1305093.96</p>	<p>разрешение на строительство, а также велопарковки</p> <p>Пункты проката велоси- педов, роликов, самокатов и другого спортивного инвентаря, для размещения которых не требуется разрешение на строительство, а также велопарковки</p>	18 кв.м	<p>Автоматический прокат велосипедов и самокатов</p>	<p>Правила содержания и благоустройства территории муниципального образования город-курорт Геленджик</p>	
21	<p>Краснодарский край, г. Геленджик, набережная, район гидробазы (конец велодорожки)</p> <p>Географические координаты: т.1. 427459.37, 1303294.32 т.2. 427457.61, 1303294.67 т.3. 427456.79, 1303290.55 т.4. 427458.56, 1303290.20</p>	<p>Пункты проката велоси- педов, роликов, самокатов и другого спортивного инвентаря, для размещения которых не требуется разрешение на строительство, а также велопарковки</p>	7,2 кв.м	<p>Автоматический прокат велосипедов и самокатов</p>	<p>Правила содержания и благоустройства территории муниципального образования город-курорт Геленджик</p>	

1	2	3	4	5	6	7
22	<p>Краснодарский край, г. Геленджик, набережная в районе отеля «Кемпински»</p> <p>Географические координаты: т.1. 424444.67, 1305711.28 т.2. 424443.69, 1305711.45 т.3. 424443.16, 1305708.50 т.4. 424444.15, 1305708.32</p>	<p>Пункты проката велоси- педов, роликов, самокатов и другого спортивного инвентаря, для размещения которых не требуется разрешение на строительство, а также велопарковки</p>	3 кв.м	Автоматический прокат велосипедов и самокатов	<p>Правила содержания и благоустройства территории муниципального образования город-курорт Геленджик</p>	-
23	<p>Краснодарский край, г. Геленджик, ул. Крымская, район новой набережной.</p> <p>Географические координаты: т.1. 424531.68, 1306706.67 т.2. 424528.69, 1306706.89 т.3. 424528.62, 1306705.89 т.4. 424531.61, 1306705.67</p>	<p>Пункты проката велоси- педов, роликов, самокатов и другого спортивного инвентаря, для размещения которых не требуется разрешение на строительство, а также велопарковки</p>	3 кв.м	Автоматический прокат велосипедов и самокатов	<p>Правила содержания и благоустройства территории муниципального образования город-курорт Геленджик</p>	-
24	<p>Краснодарский край, г. Геленджик, ул. Революционная в районе кафе «Мельница»</p>	<p>Пункты проката велоси- педов, роликов, самокатов и</p>	3 кв.м	Автоматический прокат велосипедов и самокатов	<p>Правила содержания и благоустройства территории</p>	-

1	2	3	4	5	6	7
	Географические координаты: т.1. 424727.69, 1307390.37 т.2. 424725.87, 1307392.75 т.3. 424725.07, 1307392.15 т.4. 424726.89, 1307389.76	другого спортивного инвентаря, для размещения которых не требуется разрешение на строительство, а также велопарковки			муниципального образования город-курорт Геленджик	
25	Краснодарский край, г. Геленджик, набережная, вблизи ул. Ангилем Географические координаты: т.1. 426052.84, 1307235.30 т.2. 426052.82, 1307236.30 т.3. 426049.82, 1307236.23 т.4. 426049.84, 1307235.23	Пункты проката велосипедов, роликов, самокатов и другого спортивного инвентаря, для размещения которых не требуется разрешение на строительство, а также велопарковки	3 кв.м	Автоматический прокат велосипедов и самокатов	Правила содержания и благоустройства территории муниципального образования город-курорт Геленджик	-
26	Краснодарский край, г. Геленджик, набережная, вблизи ул. Маячной Географические координаты: т.1. 426572.51, 1306897.68 т.2. 426569.60, 1306898.38	Пункты проката велосипедов, роликов, самокатов и другого спортивного инвентаря, для размещения которых не	3 кв.м	Автоматический прокат велосипедов и самокатов	Правила содержания и благоустройства территории муниципального образования город-курорт Геленджик	-

1	2	3	4	5	6	7
27	<p>т.3. 426569.36, 1306897.41 т.4. 426572.28, 1306896.71</p> <p>Краснодарский край, г. Геленджик, напротив д.75 по ул. Революционной, вблизи кафе «Причал 93».</p> <p>Географические координаты: т.1. 424632.17, 1306376.92 т.2. 424629.17, 1306376.91 т.3. 424629.21, 1306376.91 т.4. 424632.21, 1306363.92</p>	<p>требуется разрешение на строительство, а также велопарковки</p> <p>Пункты проката велосипедов, роликов, самокатов и другого спортивного инвентаря, для размещения которых не требуется разрешение на строительство, а также велопарковки</p>	22 кв.м	Автономная станция общественного велопроката (велопарковка)	Правила содержания и благоустройства территории муниципального образования город-курорт Геленджик	-
28	<p>Краснодарский край, г. Геленджик, напротив д.29 «А» по ул. Революционной, рядом с отелем «Компас».</p> <p>Географические координаты: т.1. 424574.42, 1307046.17 т.2. 424571.53, 1307046.98 т.3. 424569.65, 1307040.24 т.4. 424572.54, 1307039.43</p>	<p>Пункты проката велосипедов, роликов, самокатов и другого спортивного инвентаря, для размещения которых не требуется разрешение на строительство, а также велопарковки</p>	22 кв.м	Автономная станция общественного велопроката (велопарковка)	Правила содержания и благоустройства территории муниципального образования город-курорт Геленджик	-

1	2	3	4	5	6	7
29	<p>Краснодарский край, г. Геленджик, пересечение ул. Революционной и ул. Курзальной</p> <p>Географические координаты: т.1. 424673.16, 1307338.65 т.2. 424665.39, 1307340.57 т.3. 424664.67, 1307337.66 т.4. 424672.43, 1307335.74</p>	<p>Пункты проката велосипедов, роликов, самокатов и другого спортивного инвентаря, для размещения которых не требуется разрешение на строительство, а также велопарковки</p>	22 кв.м	Автономная станция общественного велопроката (велопарковка)	<p>Правила содержания и благоустройства территории муниципального образования город-курорт Геленджик</p>	-
30	<p>Краснодарский край, г. Геленджик, ул. Ленина, д. 1, рядом со входом в торговый центр.</p> <p>Географические координаты: т.1. 425269.54, 1307599.86 т.2. 425267.39, 1307603.81 т.3. 425264.75, 1307602.38 т.4. 425266.90, 1307598.43</p>	<p>Пункты проката велосипедов, роликов, самокатов и другого спортивного инвентаря, для размещения которых не требуется разрешение на строительство, а также велопарковки</p>	22 кв.м	Автономная станция общественного велопроката (велопарковка)	<p>Правила содержания и благоустройства территории муниципального образования город-курорт Геленджик</p>	-

1	2	3	4	5	6	7
31	<p>Краснодарский край, г. Геленджик, пересечение ул. Островского и ул. Садовой, рядом с детской площадкой «Золотая рыбка»</p> <p>Географические координаты: т.1. 425566.57, 1307539.05 т.2. 425557.08, 1307539.56 т.3. 425556.92, 1307536.56 т.4. 425566.41, 1307536.06</p>	<p>Пункты проката велосипедов, роликов, самокатов и другого спортивного инвентаря, для размещения которых не требуется разрешение на строительство, а также велопарковки</p>	22 кв.м	Автономная станция общественного велопроката (велопарковка)	<p>Правила содержания и благоустройства территории муниципального образования город-курорт Геленджик</p>	-
32	<p>Краснодарский край, г. Геленджик, набережная, рядом с пляжем ОАО Санатория «Красная Талка»</p> <p>Географические координаты: т.1. 426339.96, 1307128.00 т.2. 426332.39, 1307134.53 т.3. 426330.43, 1307132.26 т.4. 426338.01, 1307125.73</p>	<p>Пункты проката велосипедов, роликов, самокатов и другого спортивного инвентаря, для размещения которых не требуется разрешение на строительство, а также велопарковки</p>	22 кв.м	Автономная станция общественного велопроката (велопарковка)	<p>Правила содержания и благоустройства территории муниципального образования город-курорт Геленджик</p>	-
33	<p>Краснодарский край, г. Геленджик, набережная, в районе ул. Красивой</p>	<p>Пункты проката велосипедов, роликов, самокатов и другого</p>	22 кв.м	Автономная станция общественного велопроката (велопарковка)	<p>Правила содержания и благоустройства территории муниципального</p>	-

1	2	3	4	5	6	7
	Географические координаты: т.1. 426976.14, 1306609.37 т.2. 426975.82, 1306612.47 т.3. 426973.56, 1306614.28 т.4. 426974.10, 1306606.80	спортивного инвентаря, для размещения которых не требуется разрешение на строительство, а также велопарковки			образования город-курорт Геленджик	

* Неотъемлемой частью Перечня являются графические приложения №1-33 к Перечню.

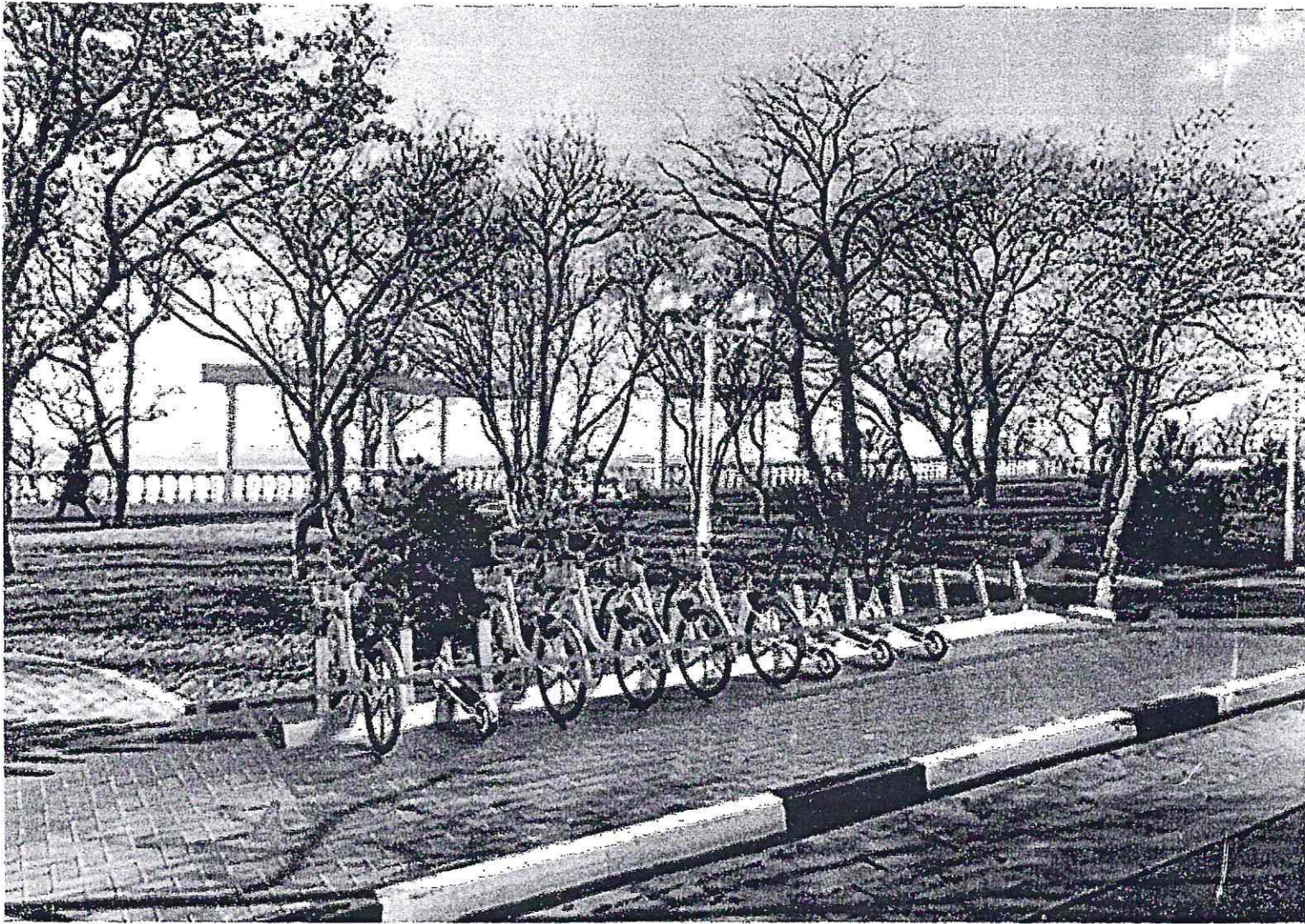
Начальник управления земельных отношений
 администрации муниципального
 образования город-курорт Геленджик



В.А. Ирбэ

Приложение №1 к Перечню

Графическое приложение к пункту 1 текстовой части



Географические координаты:

т.1. 423815.08, 1305818.86

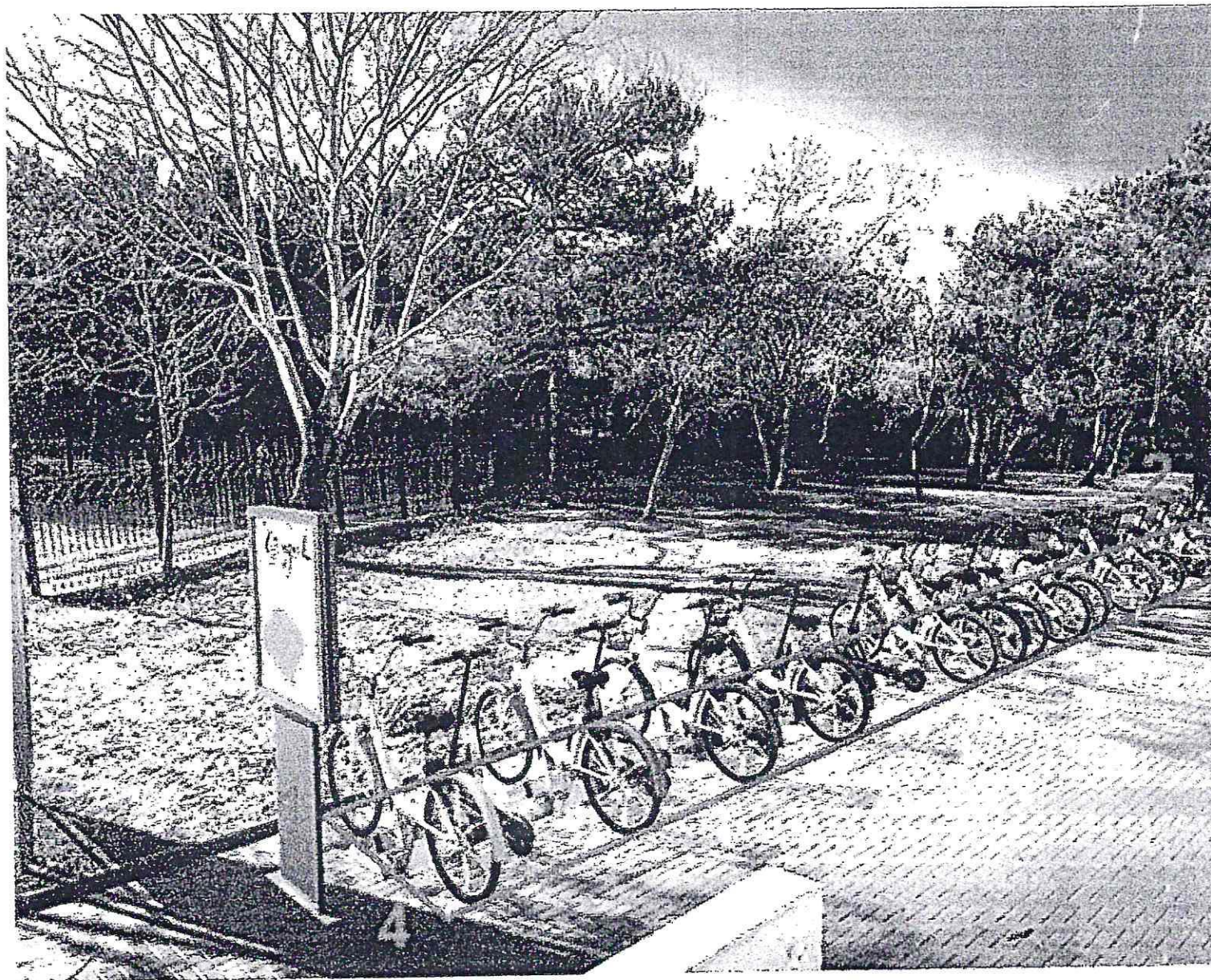
т.2. 423810.64, 1305825.69

т.3. 423809.14, 1305824.71

т.4. 423813.57, 1305817.88

Приложение №2 к Перечню

Графическое приложение к пункту 2 текстовой части



Географические координаты:

г.1. 424444.88, 1305707.89

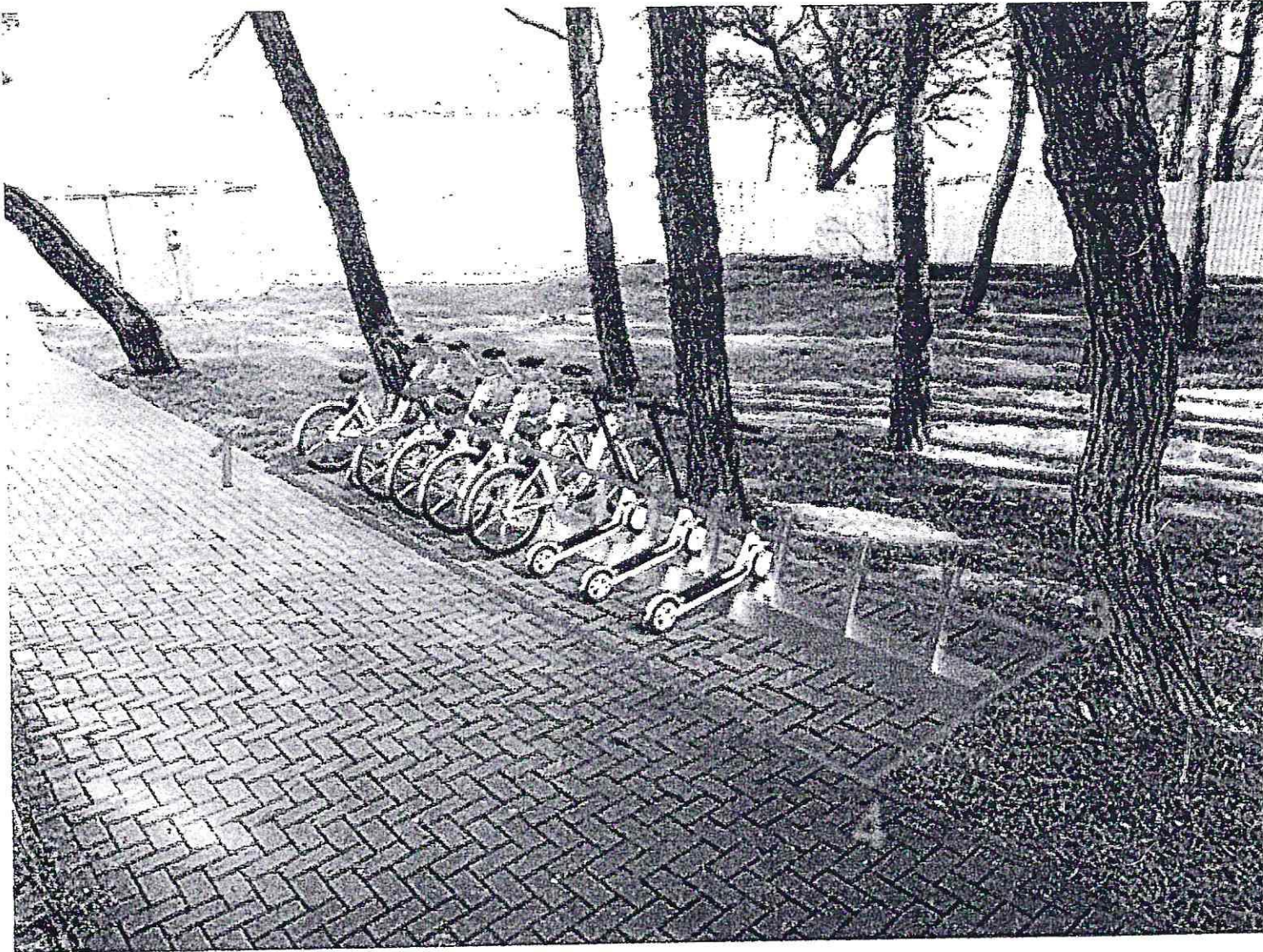
г.2. 424443.11, 1305708.2

г.3. 424439.32, 1305686.73

г.4. 424441.09, 1305686.42

Приложение №3 к Перечню

Графическое приложение к пункту 3 текстовой части



Географические координаты:

Т.1. 424599.86, 1306200.05

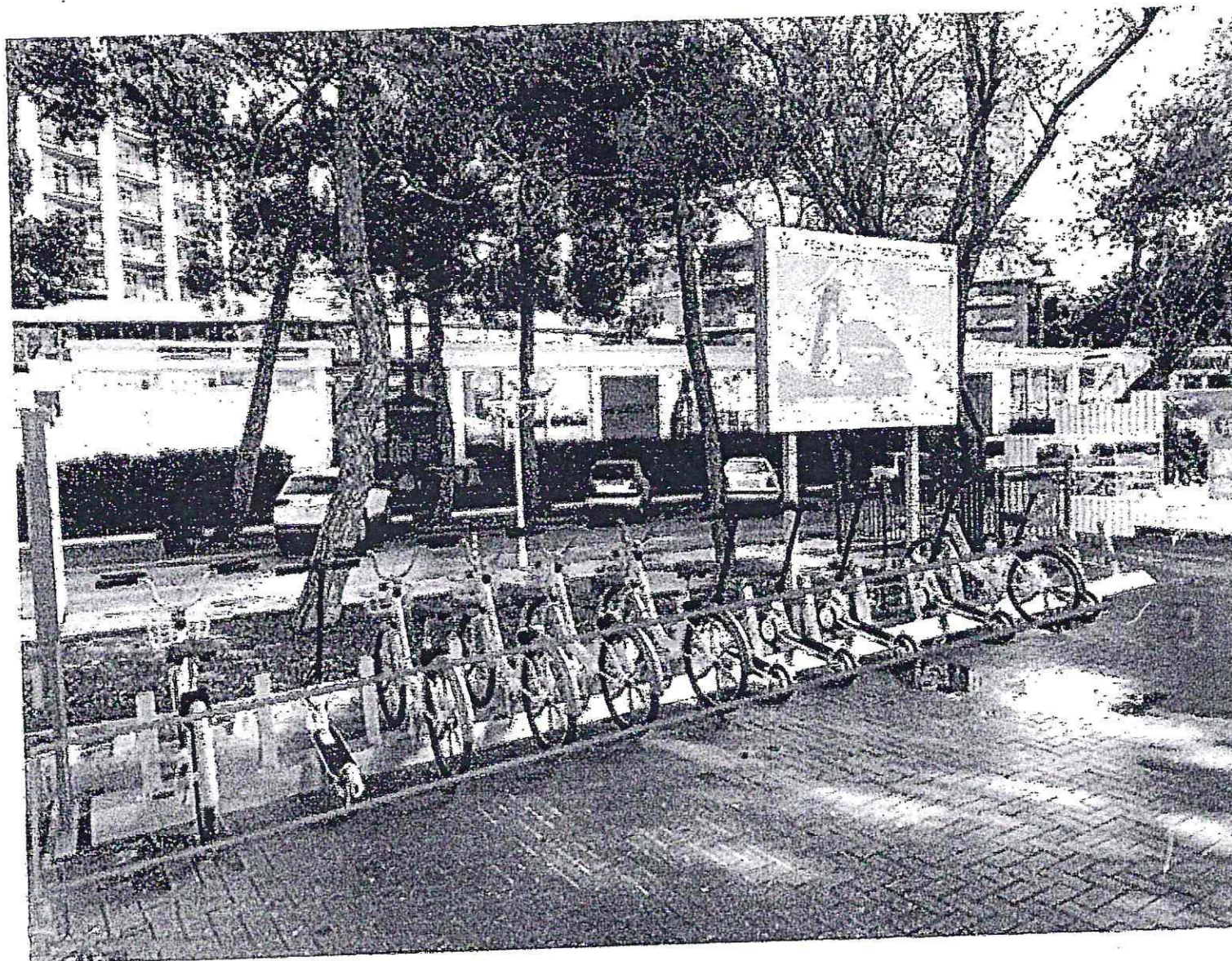
Т.2. 424592.88, 1306200.58

Т.3. 424592.74, 1306198.79

Т.4. 424599.72, 1306198.26

Приложение №4 к Перечню

Графическое приложение к пункту 4 текстовой части



Географические координаты:

т.1. 424531.09, 1306716.78

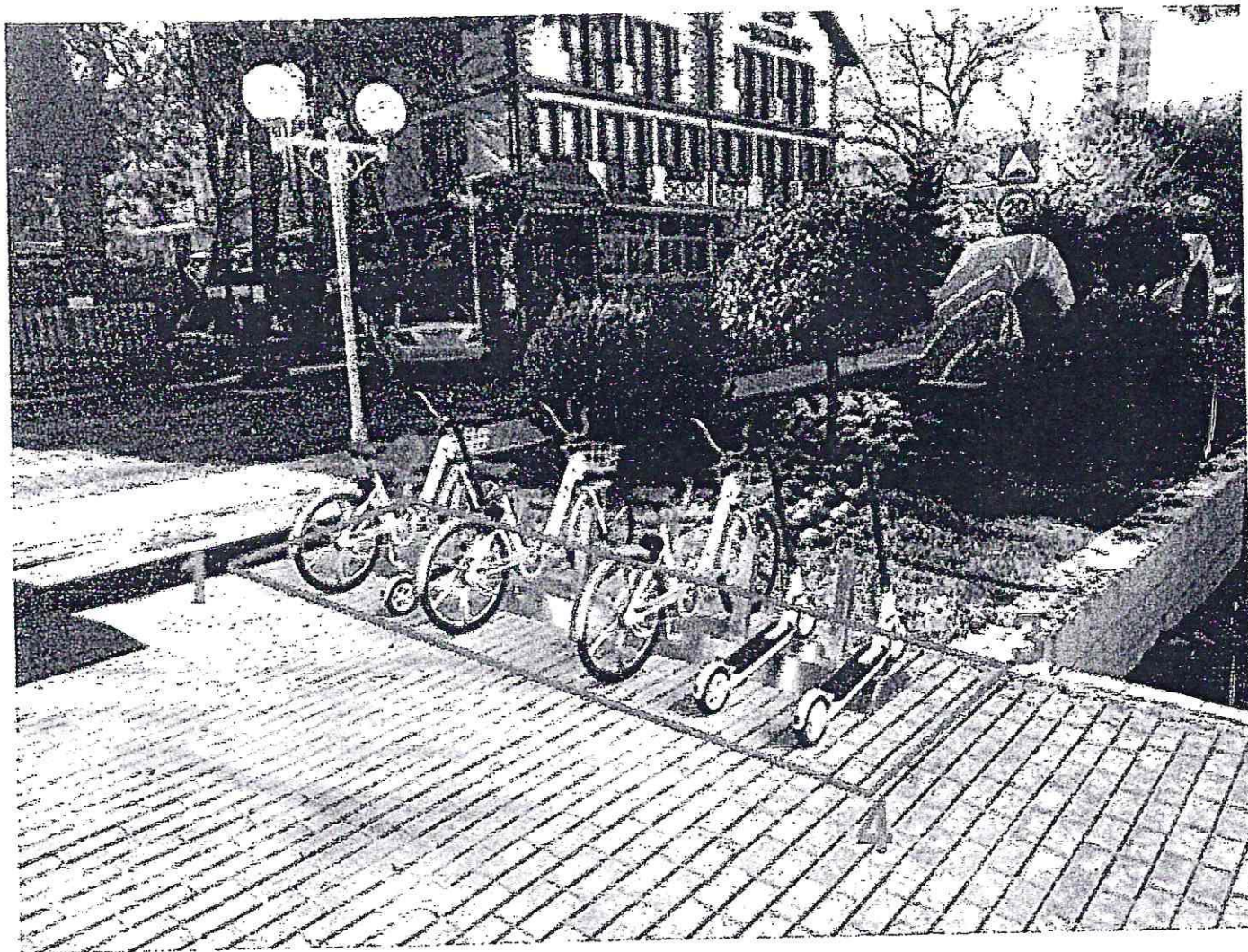
т.2. 424529.29, 1306716.93

т.3. 424528.74, 1306710.33

т.4. 424530.53, 1306710.17

Приложение №5 к Перечню

Графическое приложение к пункту 5 текстовой части



Географические координаты:

т.1. 424587.32, 1307105.7

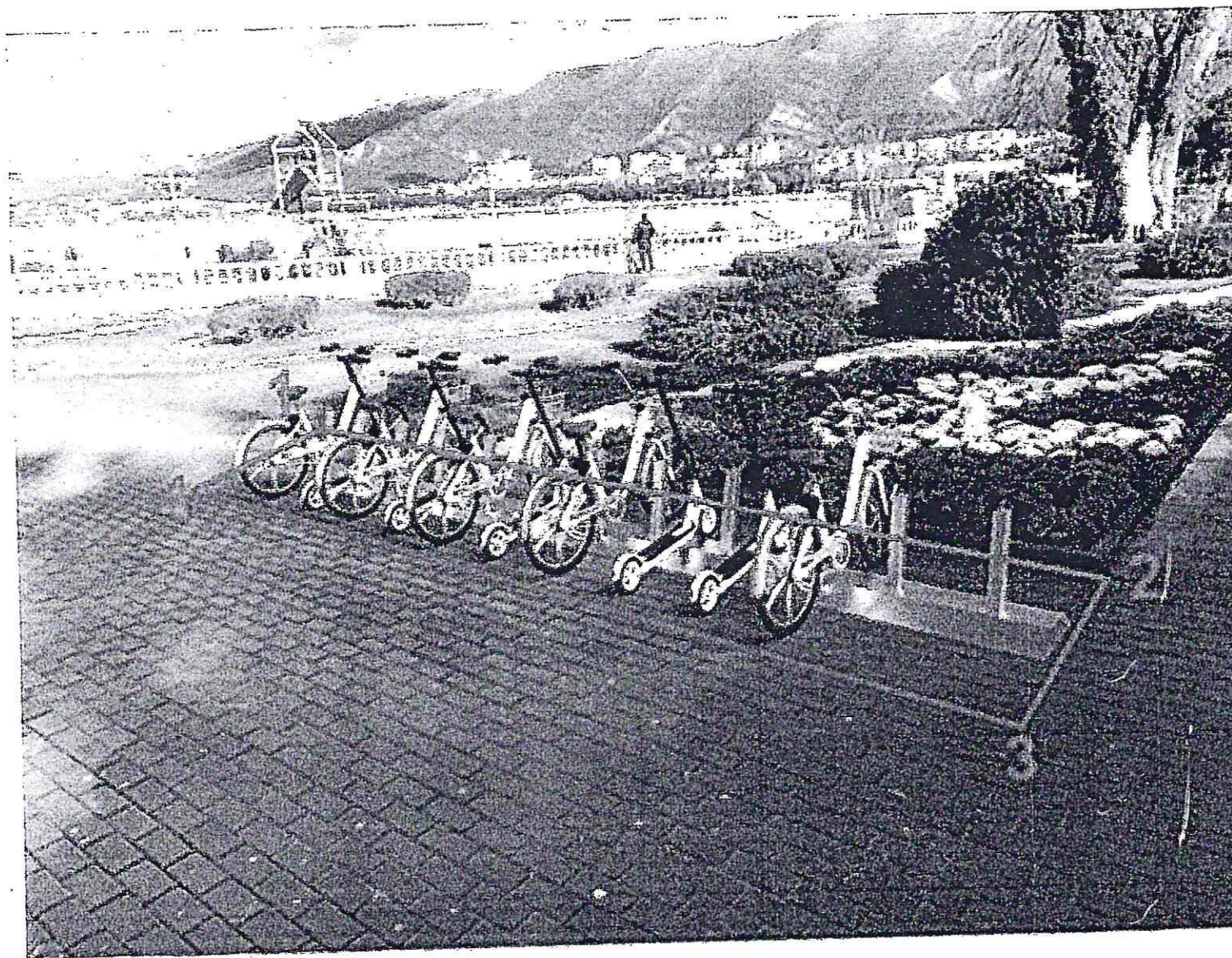
т.2. 424583.22, 1307107.01

т.3. 424582.67, 1307105.29

т.4. 424586.77, 1307103.98

Приложение №6 к Перечню

Графическое приложение к пункту 6 текстовой части



Географические координаты:

т.1. 424663.65, 1307297.39

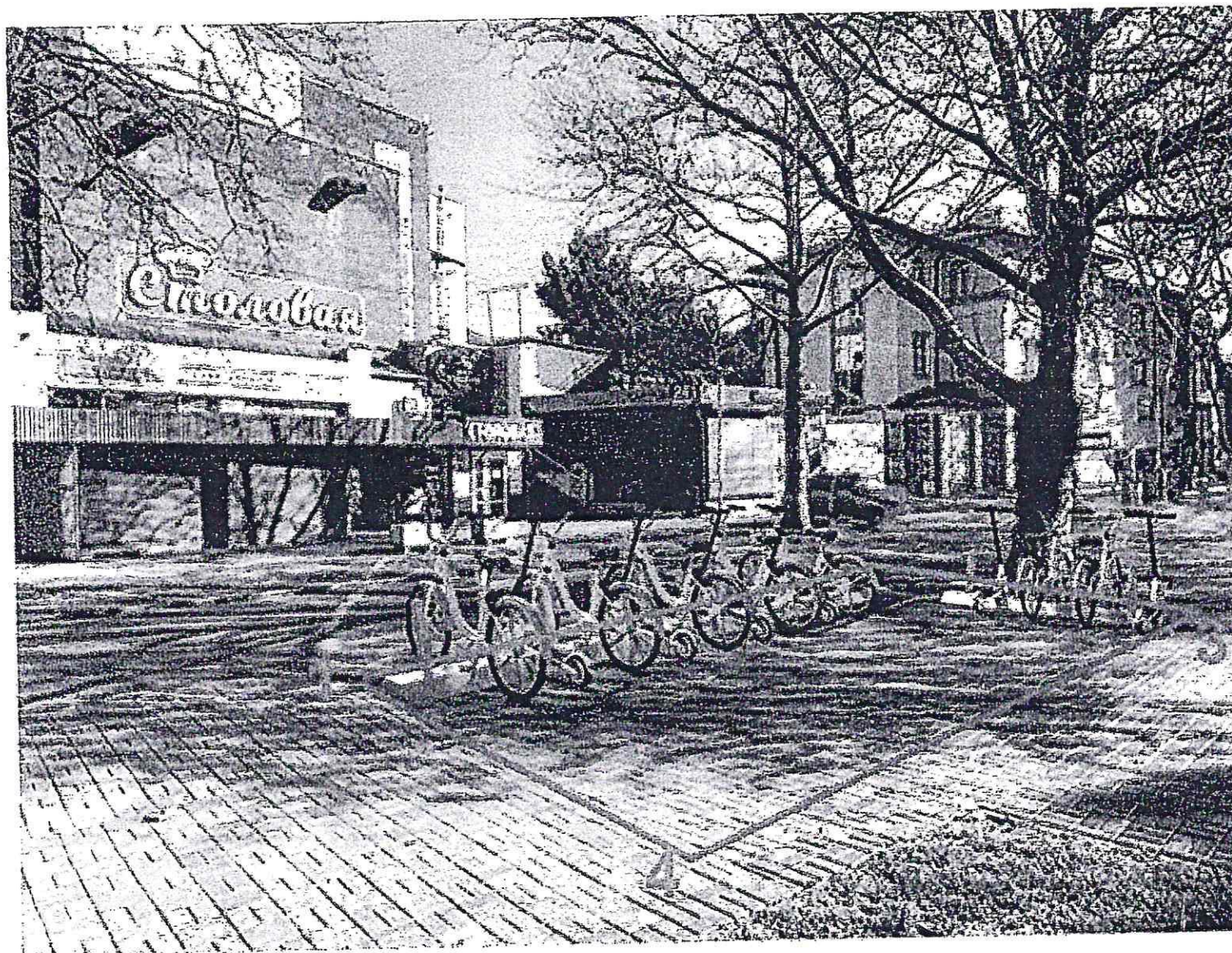
т.2. 424658.82, 1307302.46

т.3. 424657.52, 1307301.22

т.4. 424662.34, 1307296.15

Приложение №7 к Перечню

Графическое приложение к пункту 7
текстовой части



Географические координаты:

т.1. 424935.84, 1307487.95

т.2. 424934.89, 1307489.48

т.3. 424930.64, 1307486.85

т.4. 424931.59, 1307485.32

Приложение №8 к Перечню

Графическое приложение к пункту 8 текстовой части



Географические координаты:

т.1. 425101.51, 1307918.02

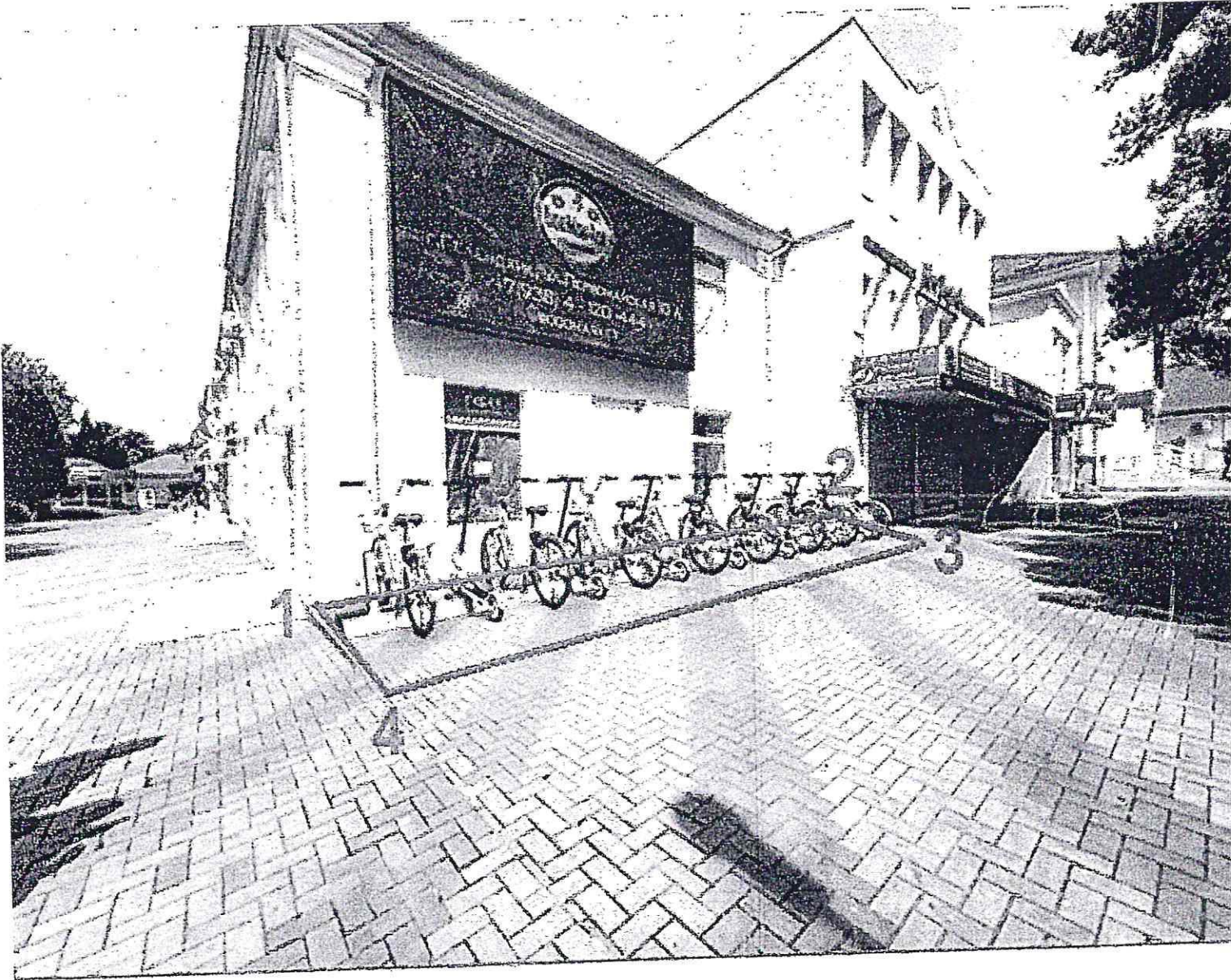
т.2. 425100.36, 1307919.4

т.3. 425094.99, 1307914.9

т.4. 425096.15, 1307913.53

Приложение №9 к Перечню

Графическое приложение к пункту 9 текстовой части



Географические координаты:

т.1. 425319.89, 1307656.09

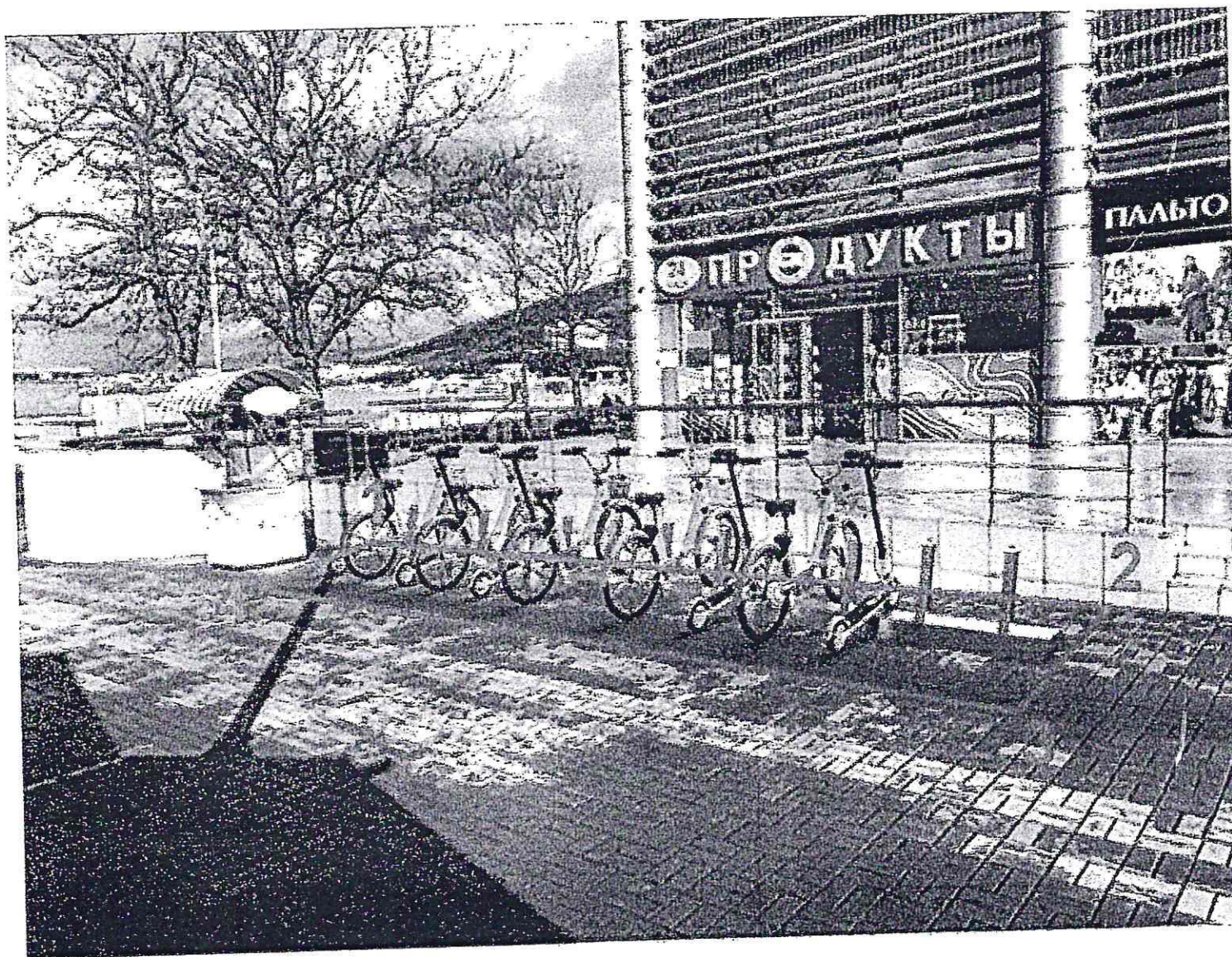
т.2. 425316.98, 1307661.34

т.3. 425315.41, 1307660.47

т.4. 425318.31, 1307655.22

Приложение №10 к Перечню

Графическое приложение к пункту 10 текстовой части

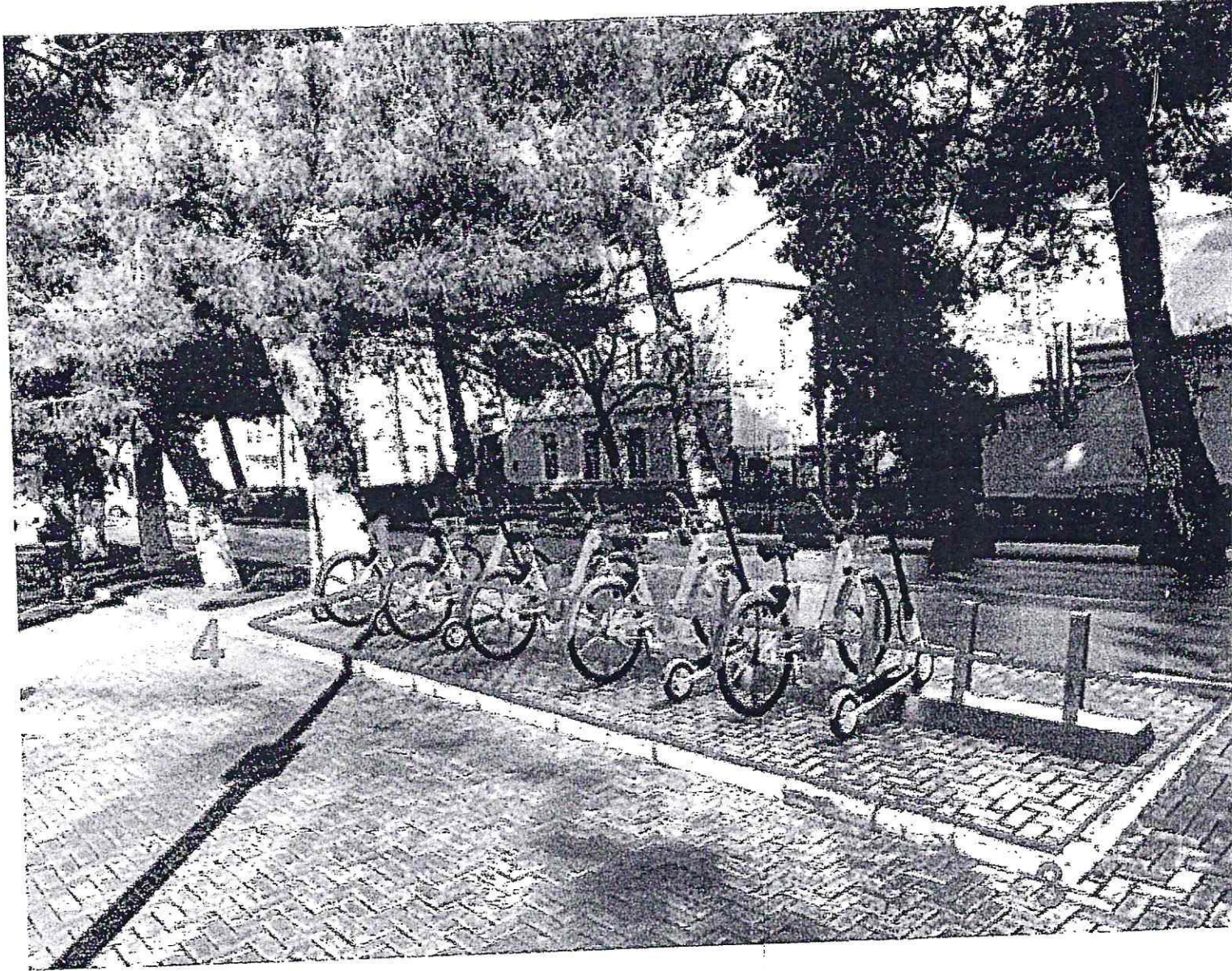


Географические координаты:

- т.1. 425243.32, 1307534.8
- т.2. 425239.51, 1307541.83
- т.3. 425237.93, 1307540.98
- т.4. 425241.74, 1307533.94

Приложение №11 к Перечню

Графическое приложение к пункту 11 текстовой части



Географические координаты:

т.1. 425432.73, 1307753.78

т.2. 425428.61, 1307760.64

т.3. 425427.07, 1307759.71

т.4. 425431.19, 1307752.85

Приложение №12 к Перечню

Графическое приложение к пункту 12 текстовой части



Географические координаты:

т.1. 425462.84, 1307550.05

т.2. 425461.04, 1307550.15

т.3. 425460.72, 1307544.16

т.4. 425462.51, 1307544.06

Приложение №13 к Перечню

Графическое приложение к пункту 13 текстовой части



Географические координаты:

т.1. 425657, 1307524.41

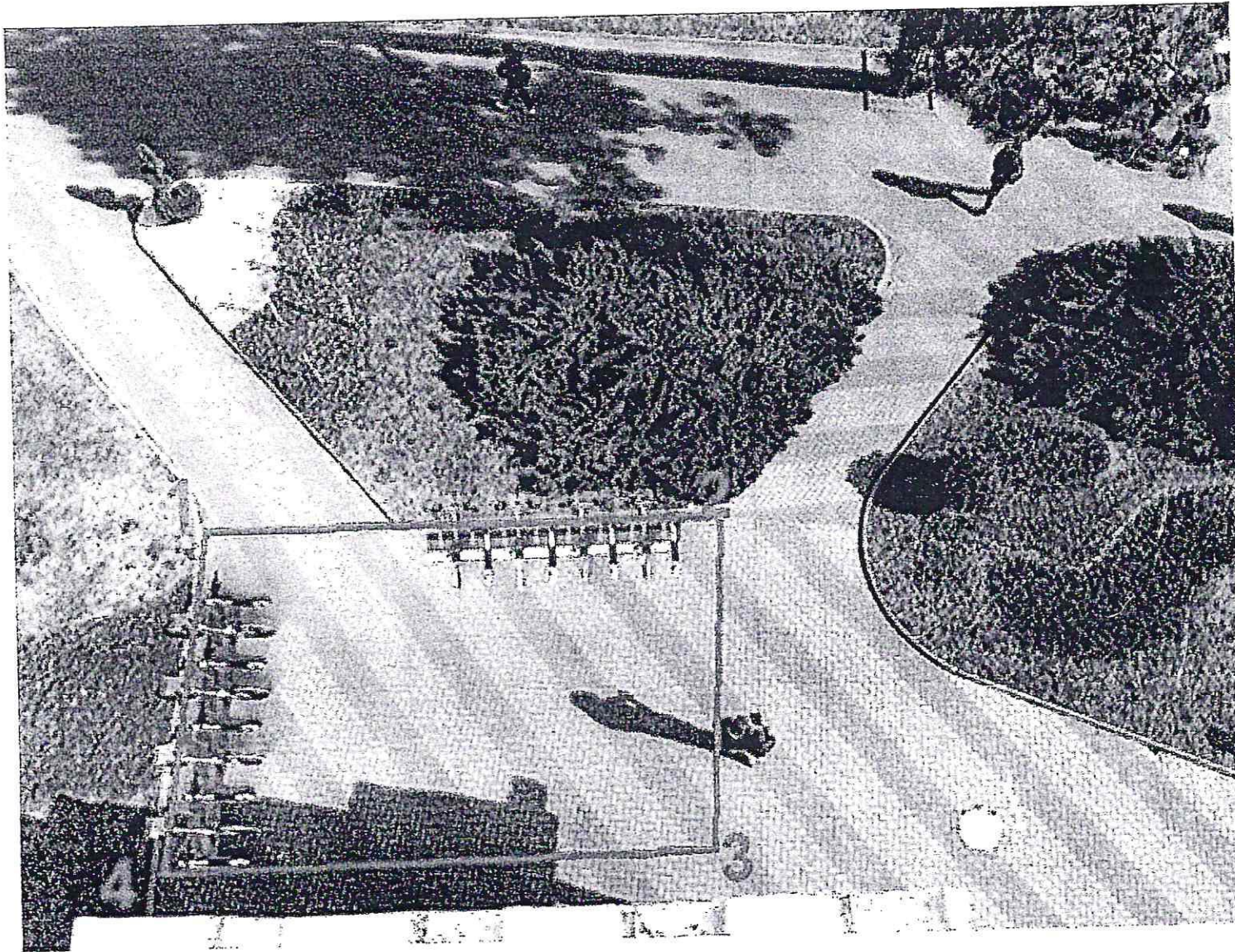
т.2. 425655.51, 1307525.41

т.3. 425652.71, 1307521.27

т.4. 425654.20, 1307520.26

Приложение №14 к Перечню

Графическое приложение к пункту 14 текстовой части



Географические координаты:

т.1. 426065.24, 1307232.59

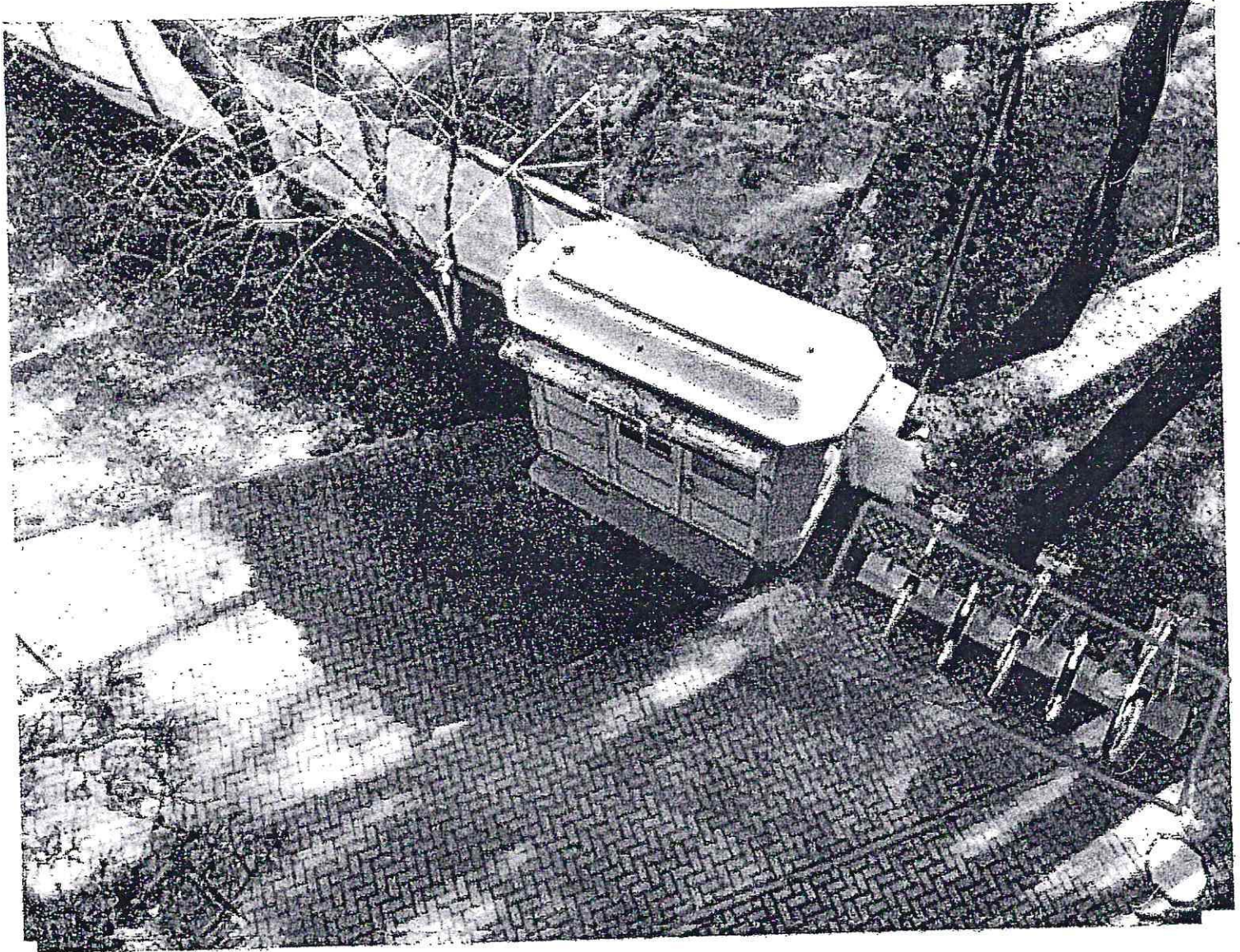
т.2. 426063.57, 1307233.28

т.3. 426061.65, 1307228.67

т.4. 426063.32, 1307227.98

Приложение №15 к Перечню

Графическое приложение к пункту 15 текстовой части



Географические координаты:

т.1. 426452.76, 1307039.59

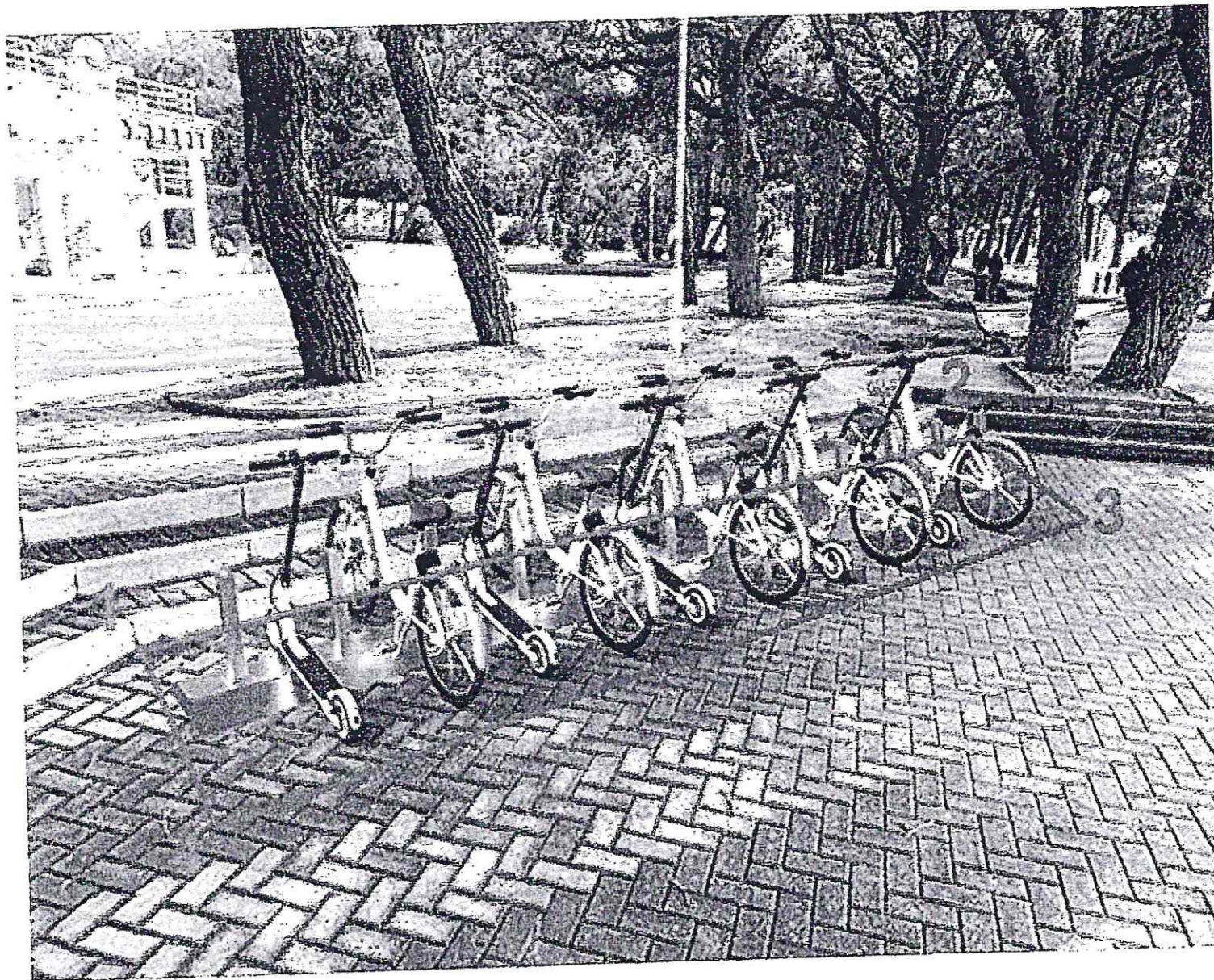
т.2. 426451.27, 1307040.59

т.3. 426449.27, 1307037.59

т.4. 426450.77, 1307036.59

Приложение №16 к Перечню

Графическое приложение к пункту 16 текстовой части



Географические координаты:

т.1. 426575.38, 1306894.63

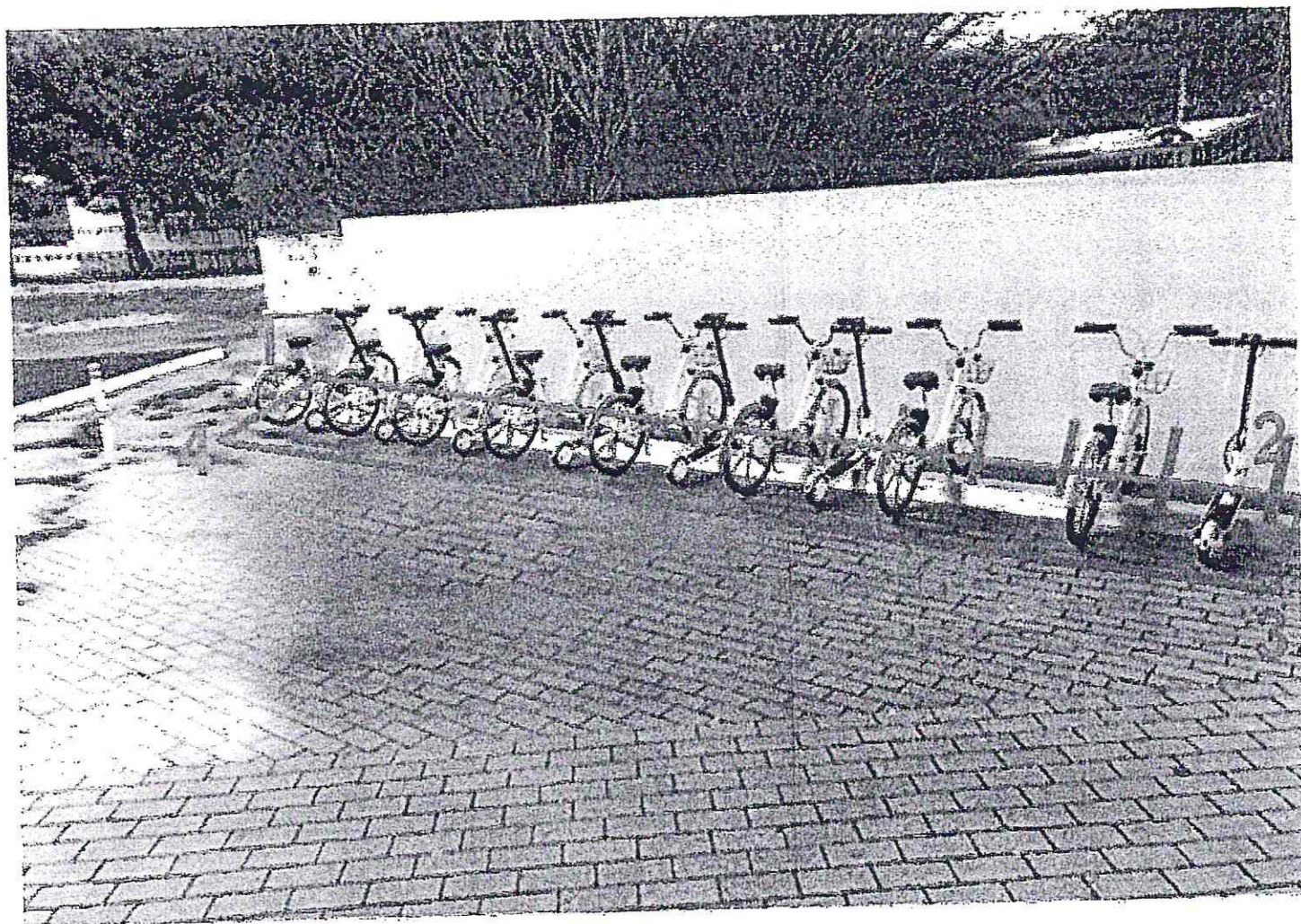
т.2. 426568.57, 1306896.26

т.3. 426568.15, 1306894.51

т.4. 426574.96, 1306892.88

Приложение №17 к Перечню

Графическое приложение к пункту 17 текстовой части



Географические координаты:

т.1. 426852.72, 1306712.04

т.2. 426844.72, 1306711.86

т.3. 426844.76, 1306710.06

т.4. 426852.76, 1306710.24

Приложение №18 к Перечню

Графическое приложение к пункту 18 текстовой части



Географические координаты:

т.1. 427073.92, 1306493.74

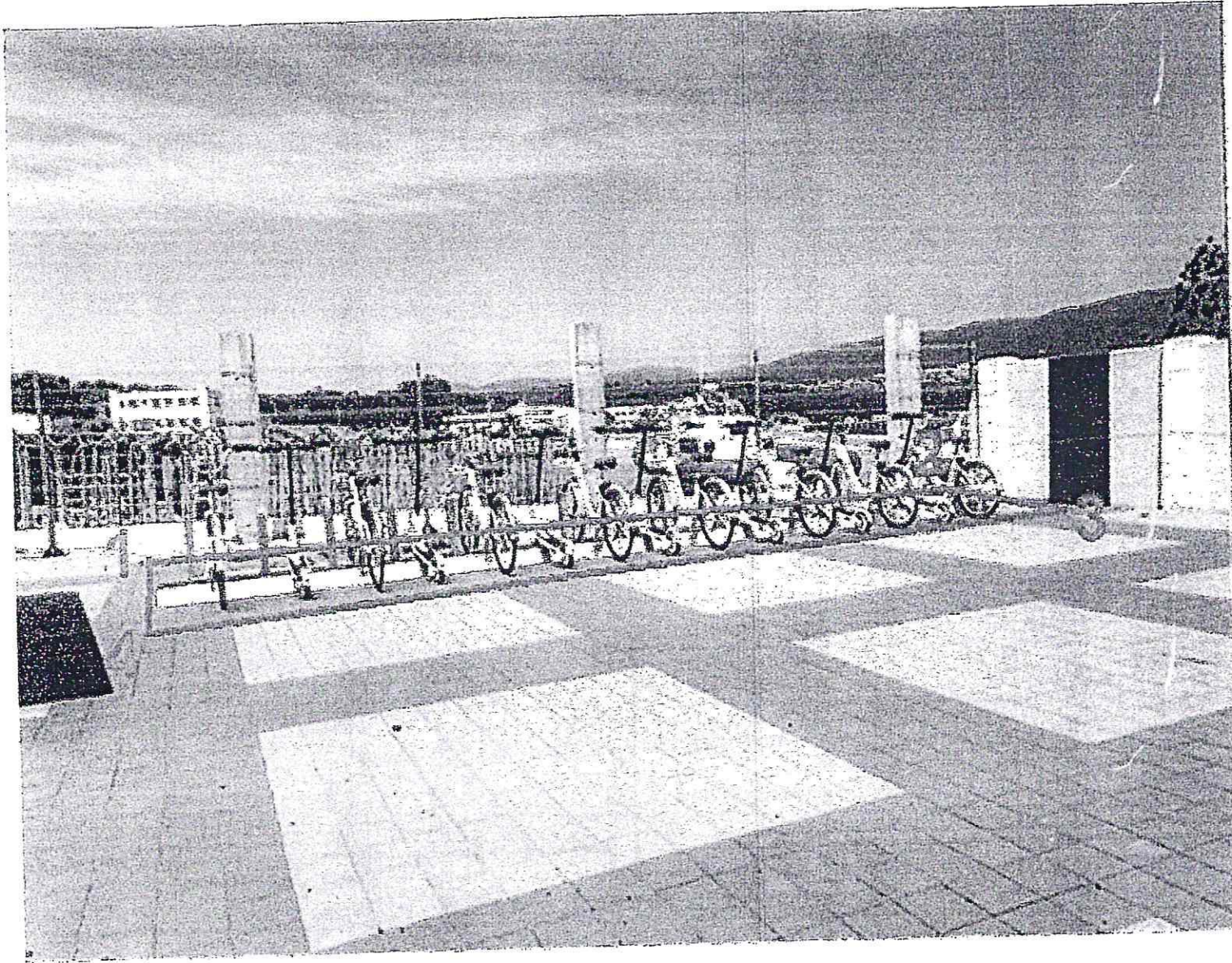
т.2. 427072.72, 1306495.08

т.3. 427068.99, 1306491.76

т.4. 427070.19, 1306490.41

Приложение №19 к Перечню

Графическое приложение к пункту 19 текстовой части



Географические координаты:

т.1. 427703.06, 1305774.90

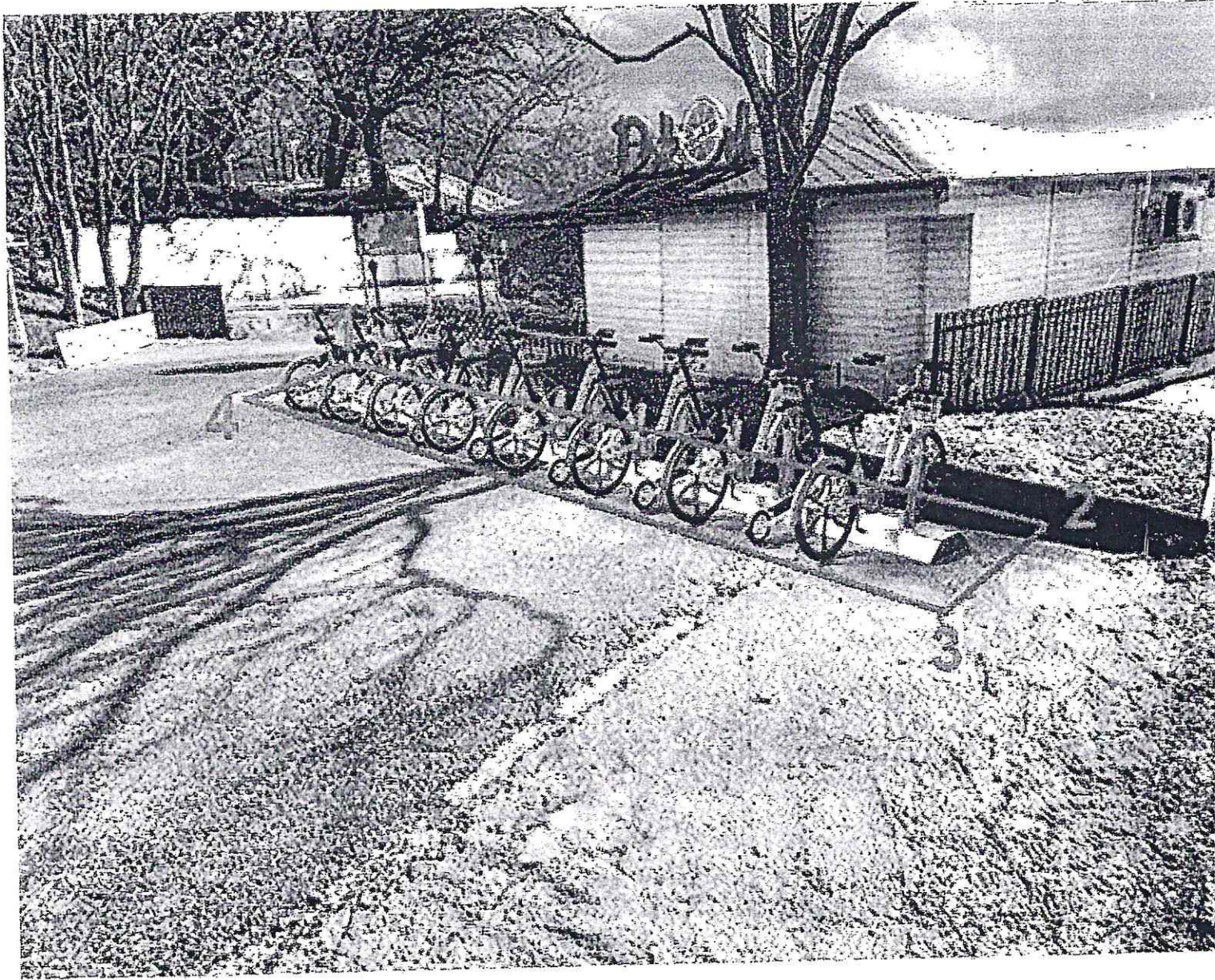
т.2. 427702.02, 1305776.37

т.3. 427695.49, 1305771.76

т.4. 427696.53, 1305770.29

Приложение №20 к Перечню

Графическое приложение к пункту 20
текстовой части



Географические координаты:

т.1. 427947.74, 1305094.08

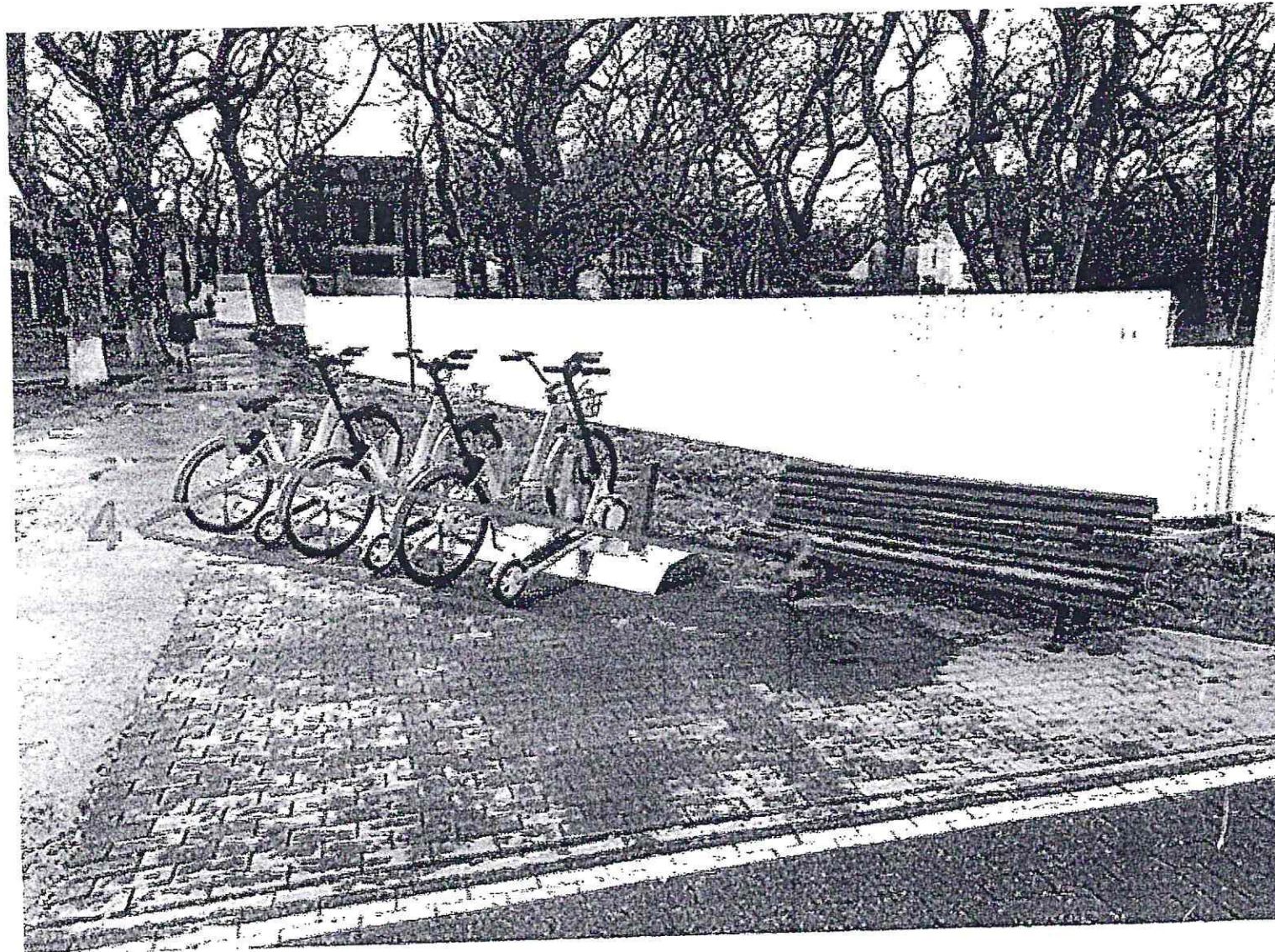
т.2. 427947.10, 1305104.06

т.3. 427945.31, 1305103.94

т.4. 427945.94, 1305093.96

Приложение №21 к Перечню

Графическое приложение к пункту 21 текстовой части



Географические координаты:

т.1. 427459.37; 1303294.32

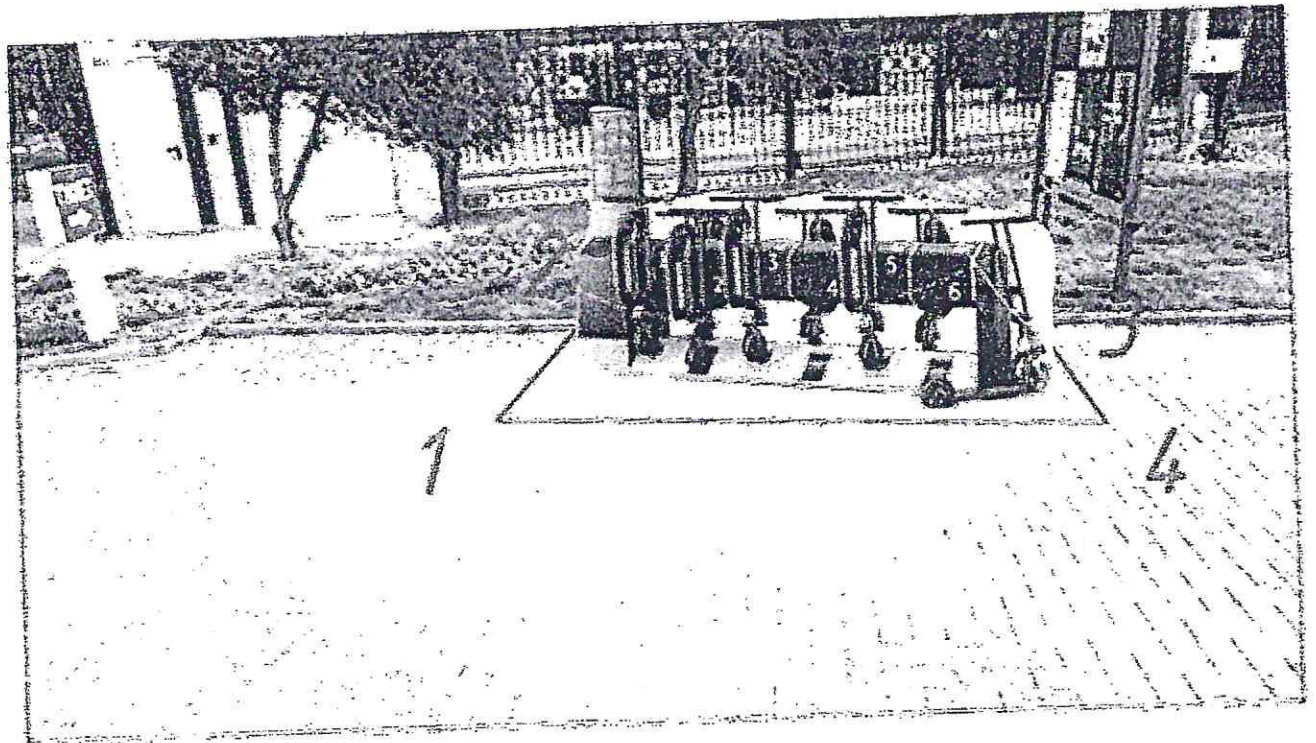
т.2. 427457.61, 1303294.67

т.3. 427456.79, 1303290.55

т.4. 427458.56, 1303290.20

Приложение №22 к Перечню

Графическое приложение к пункту 22 текстовой части



Географические координаты:

т.1. 424444.67, 1305711.28

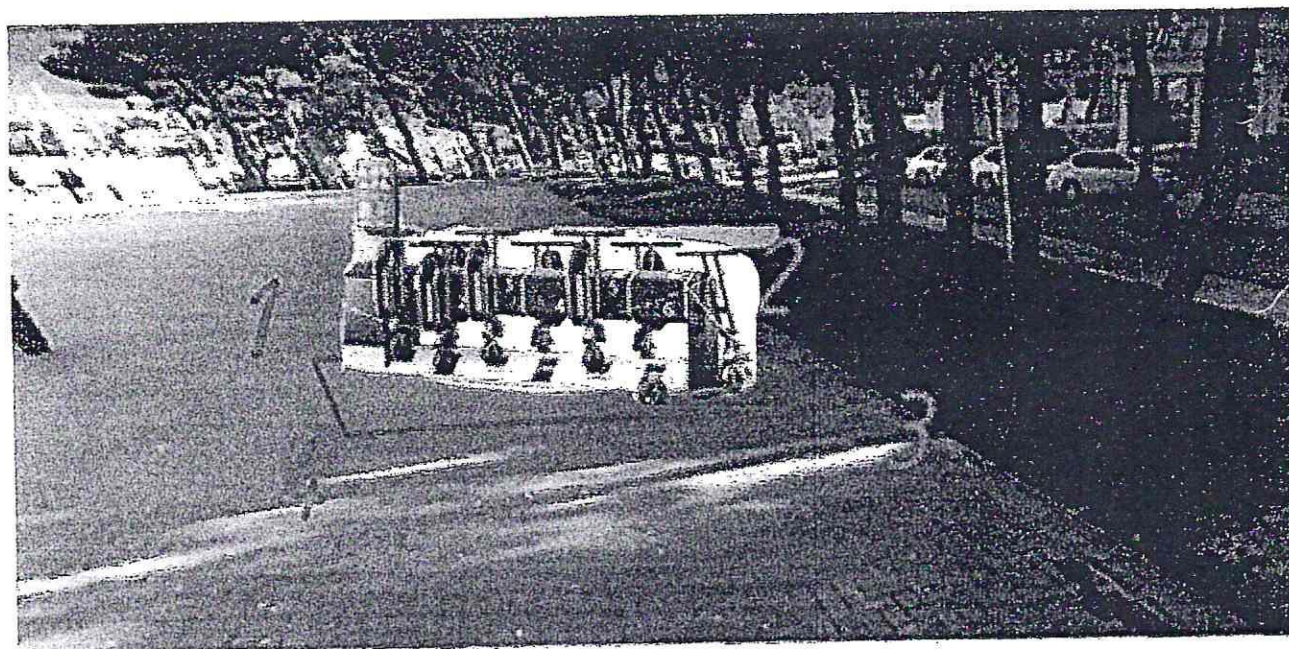
т.2. 424443.69, 1305711.45

т.3. 424443.16, 1305708.50

т.4. 424444.15, 1305708.32

Приложение №23 к Перечню

Графическое приложение к пункту 23 текстовой части



Географические координаты:

т.1. 424531.68, 1306706.67

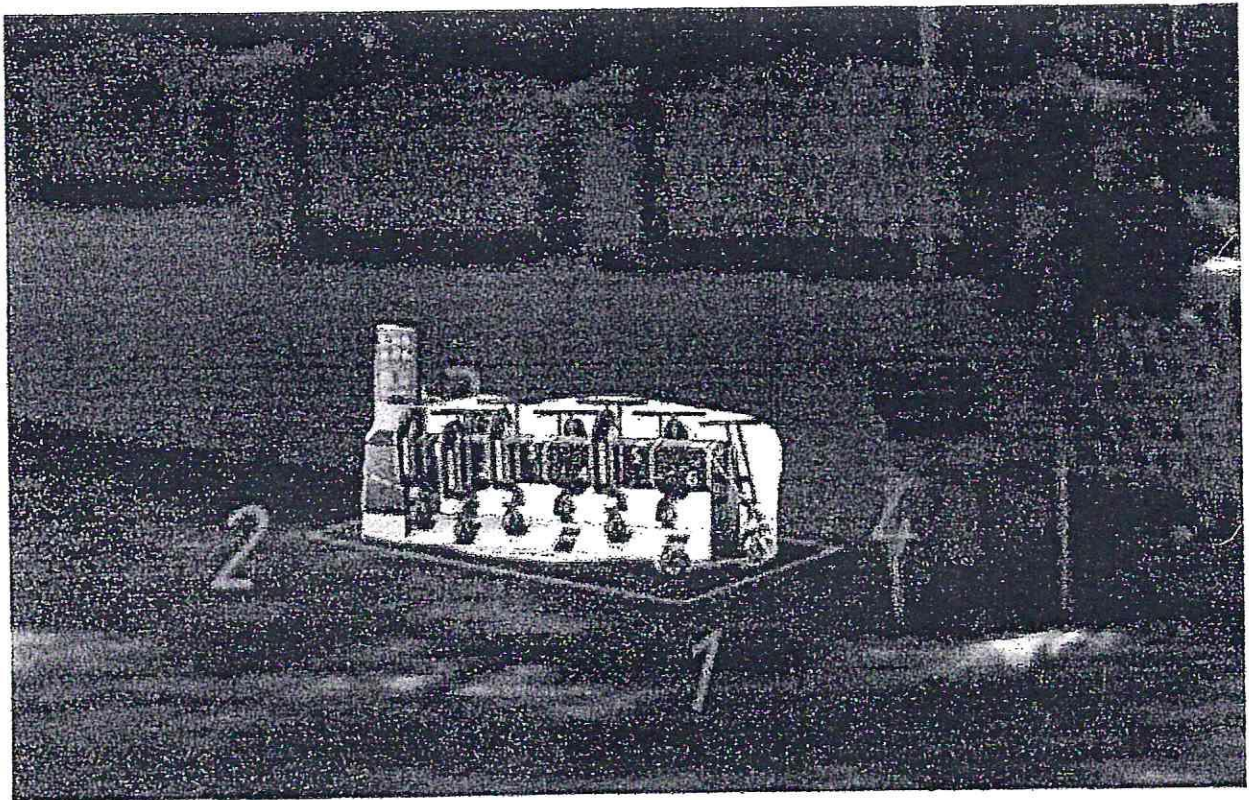
т.2. 424528.69, 1306706.89

т.3. 424528.62, 1306705.89

т.4. 424531.61, 1306705.67

Приложение №24 к Перечню

Графическое приложение к пункту 24 текстовой части



Географические координаты:

т.1. 424727.69, 1307390.37

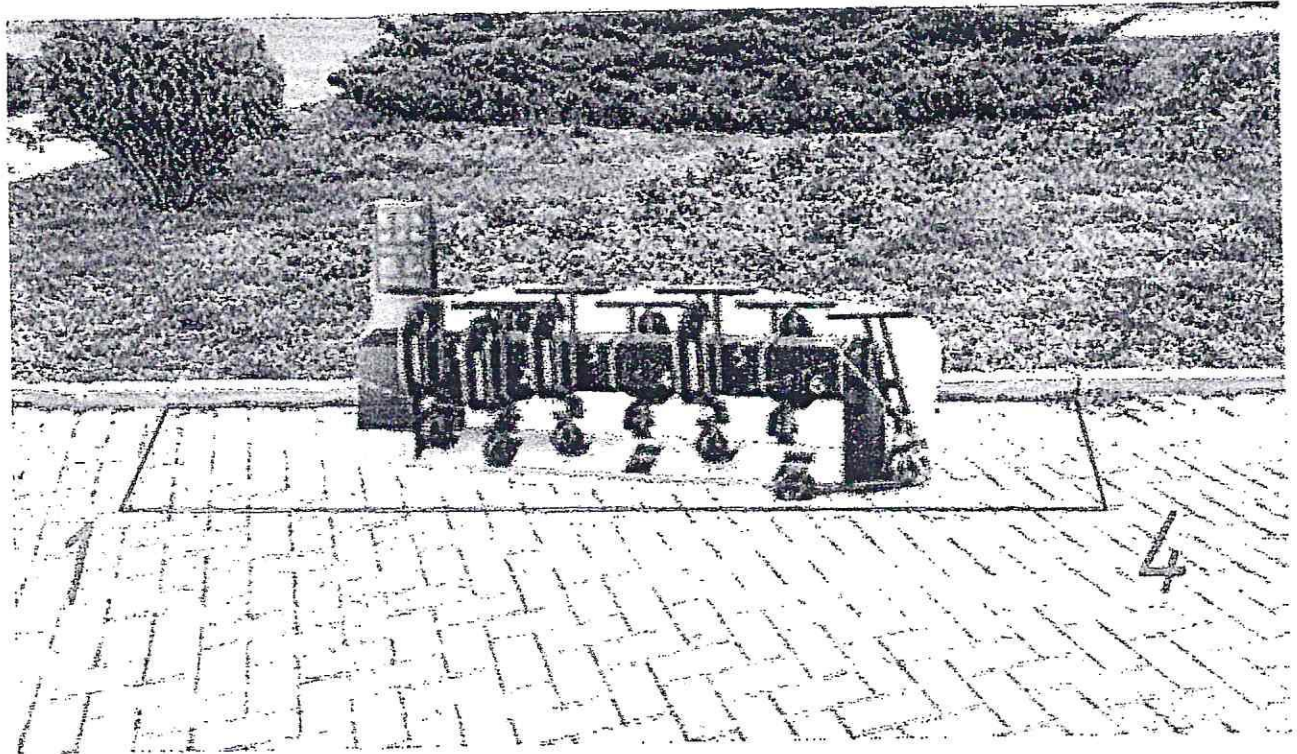
т.2. 424725.87, 1307392.75

т.3. 424725.07, 1307392.15

т.4. 424726.89, 1307389.76

Приложение №25 к Перечню

Графическое приложение к пункту 25 текстовой части



Географические координаты:

т.1. 426052.84, 1307235.30

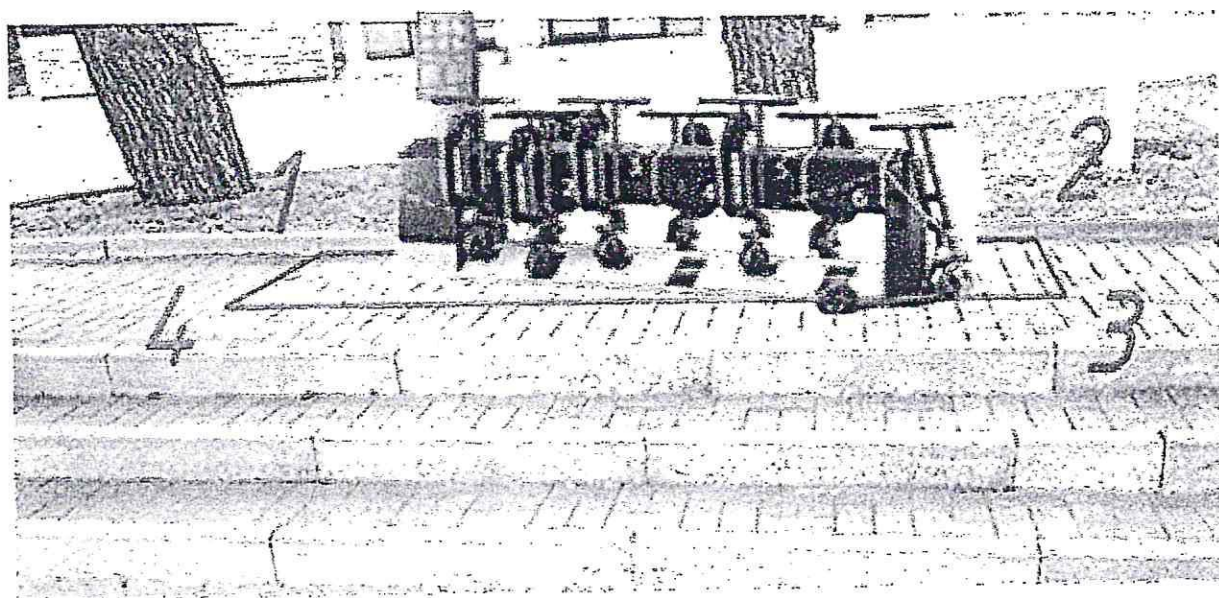
т.2. 426052.82, 1307236.30

т.3. 426049.82, 1307236.23

т.4. 426049.84, 1307235.23

Приложение № 26 к Перечню

Графическое приложение к пункту 26 текстовой части



Географические координаты:

т.1. 426572.51, 1306897.68

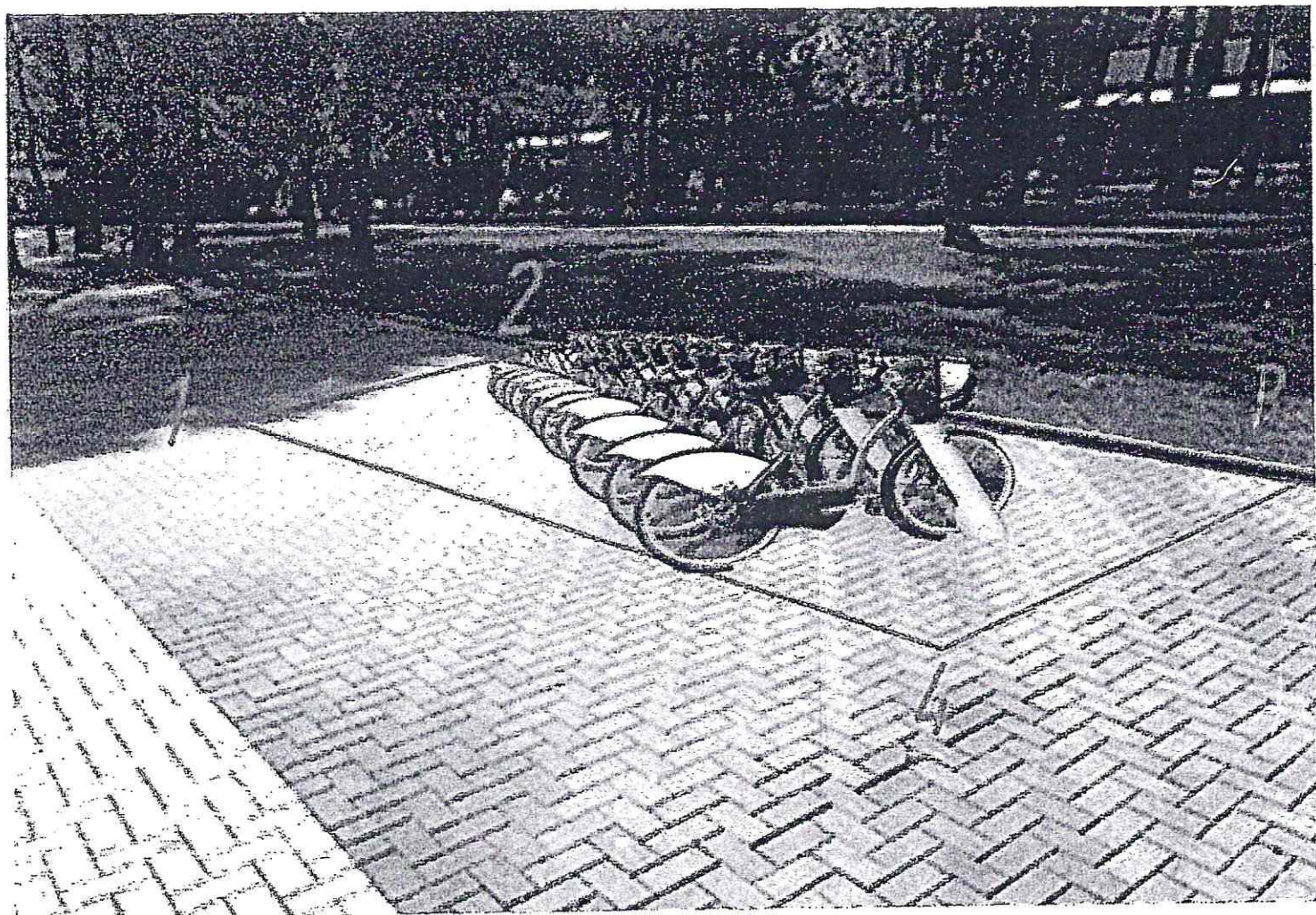
т.2. 426569.60, 1306898.38

т.3. 426569.36, 1306897.41

т.4. 426572.28, 1306896.71

Приложение №27 к Перечню

Графическое приложение к пункту 27 текстовой части



Географические координаты:

т.1. 424632.17, 1306376.92

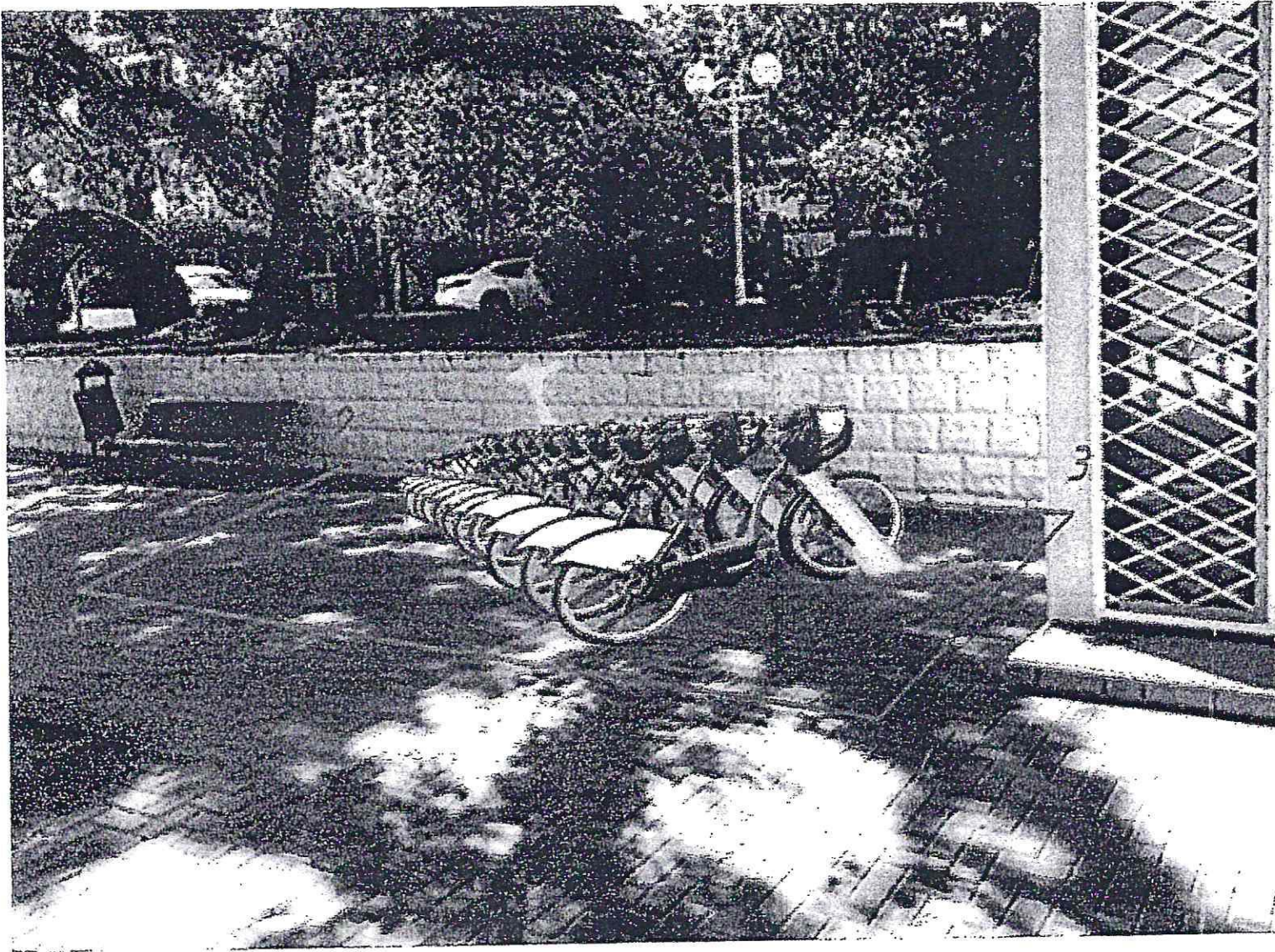
т.2. 424629.17, 1306376.91

т.3. 424629.21, 1306363.91

т.4. 424632.21, 1306363.92

Приложение №28 к Перечню

Графическое приложение к пункту 28 текстовой части



Географические координаты:

т.1. 424574.42, 1307046.17

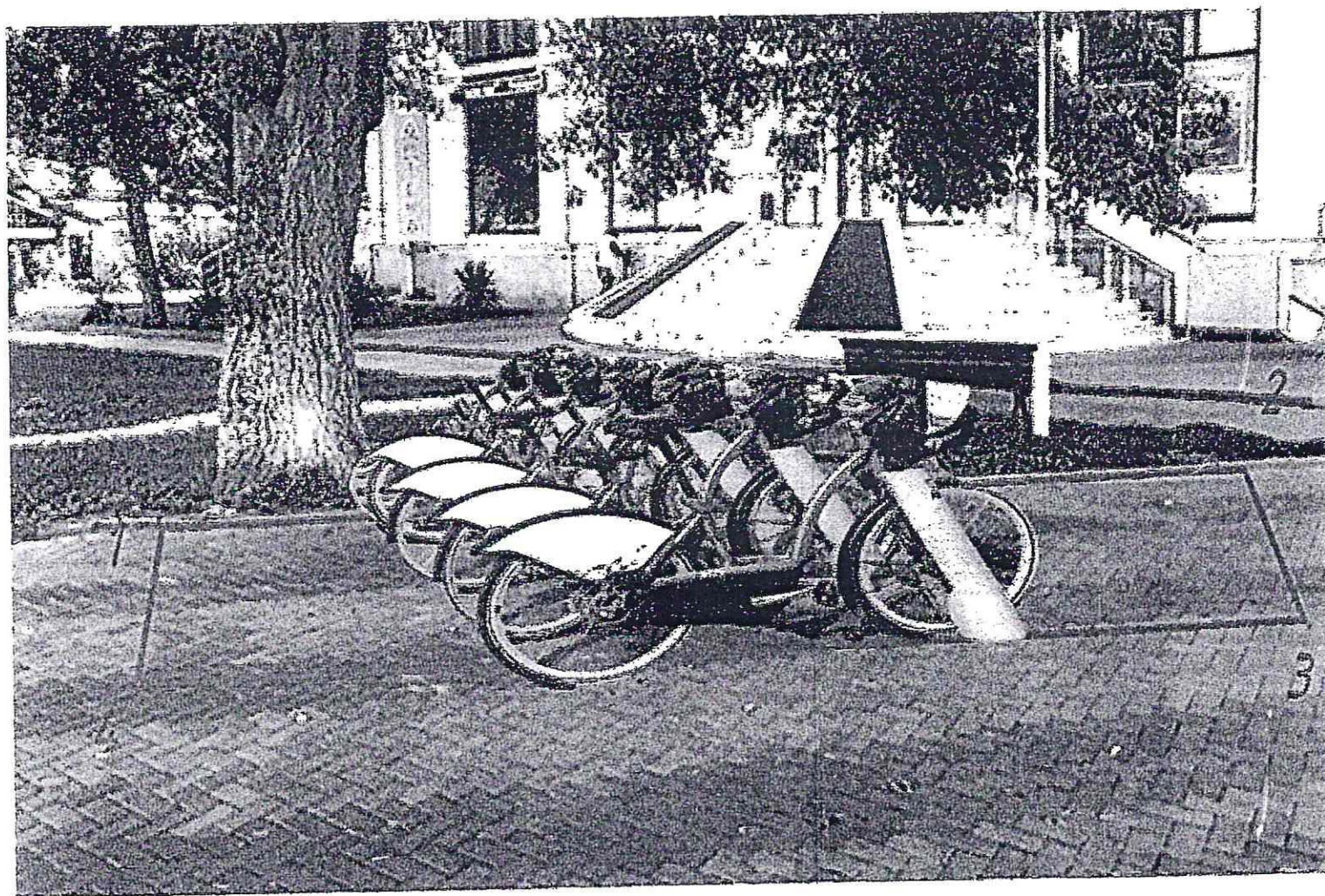
т.2. 424571.53, 1307046.98

т.3. 424569.65, 1307040.24

т.4. 424572.54, 1307039.43

Приложение №29 к Перечню

Графическое приложение к пункту 29 текстовой части



Географические координаты:

т.1. 424673.16, 1307338.65

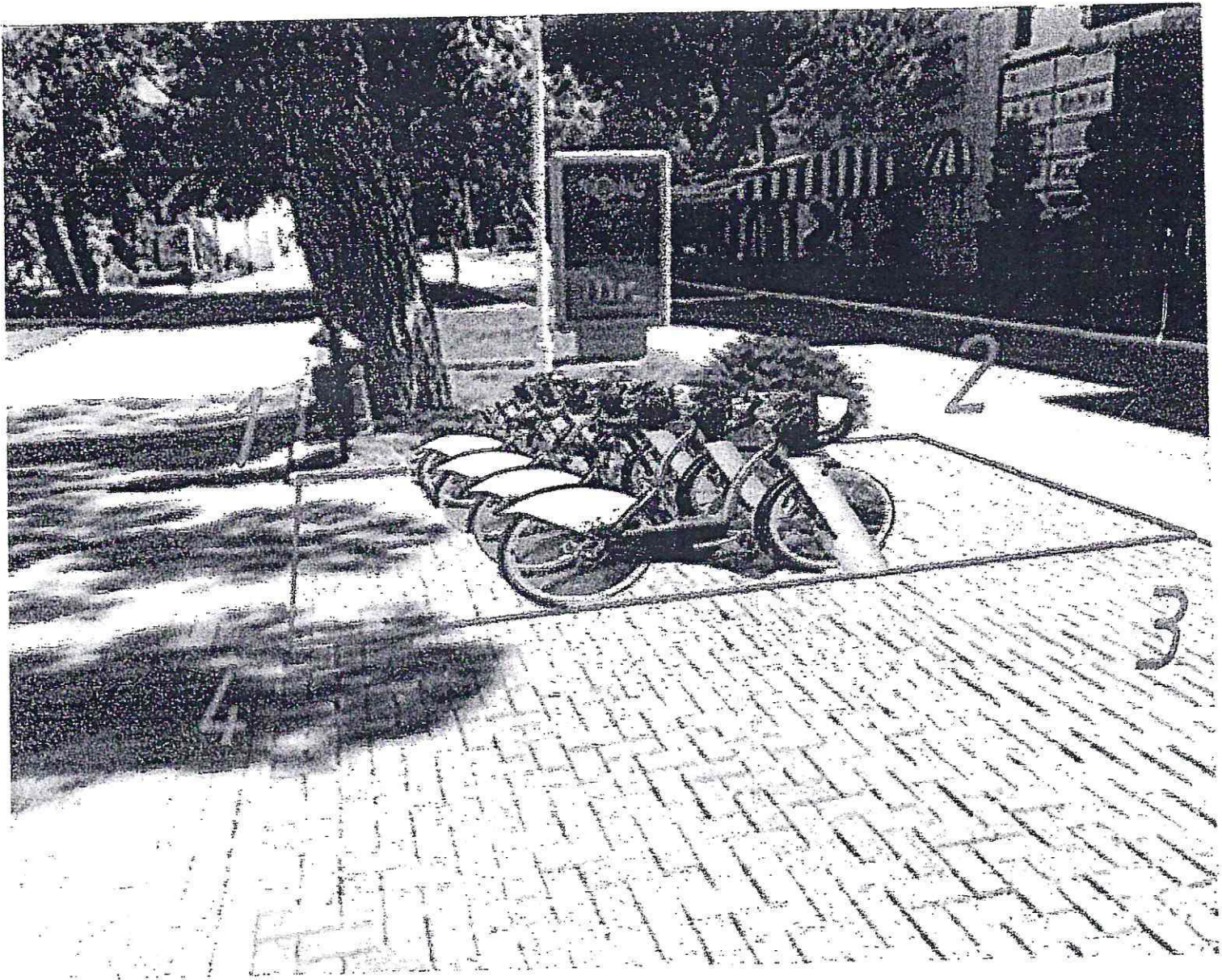
т.2. 424665.39, 1307340.57

т.3. 424664.67, 1307337.66

т.4. 424672.43, 1307335.74

Приложение №30 к Перечню

Графическое приложение к пункту 30 текстовой части



Географические координаты:

т.1. 425269.54, 1307599.86

т.2. 425267.39, 1307603.81

т.3. 425264.75, 1307602.38

т.4. 425266.90, 1307598.43

Приложение №31 к Перечню

Графическое приложение к пункту 31 текстовой части



Географические координаты:

т.1. 425566.57, 1307539.05

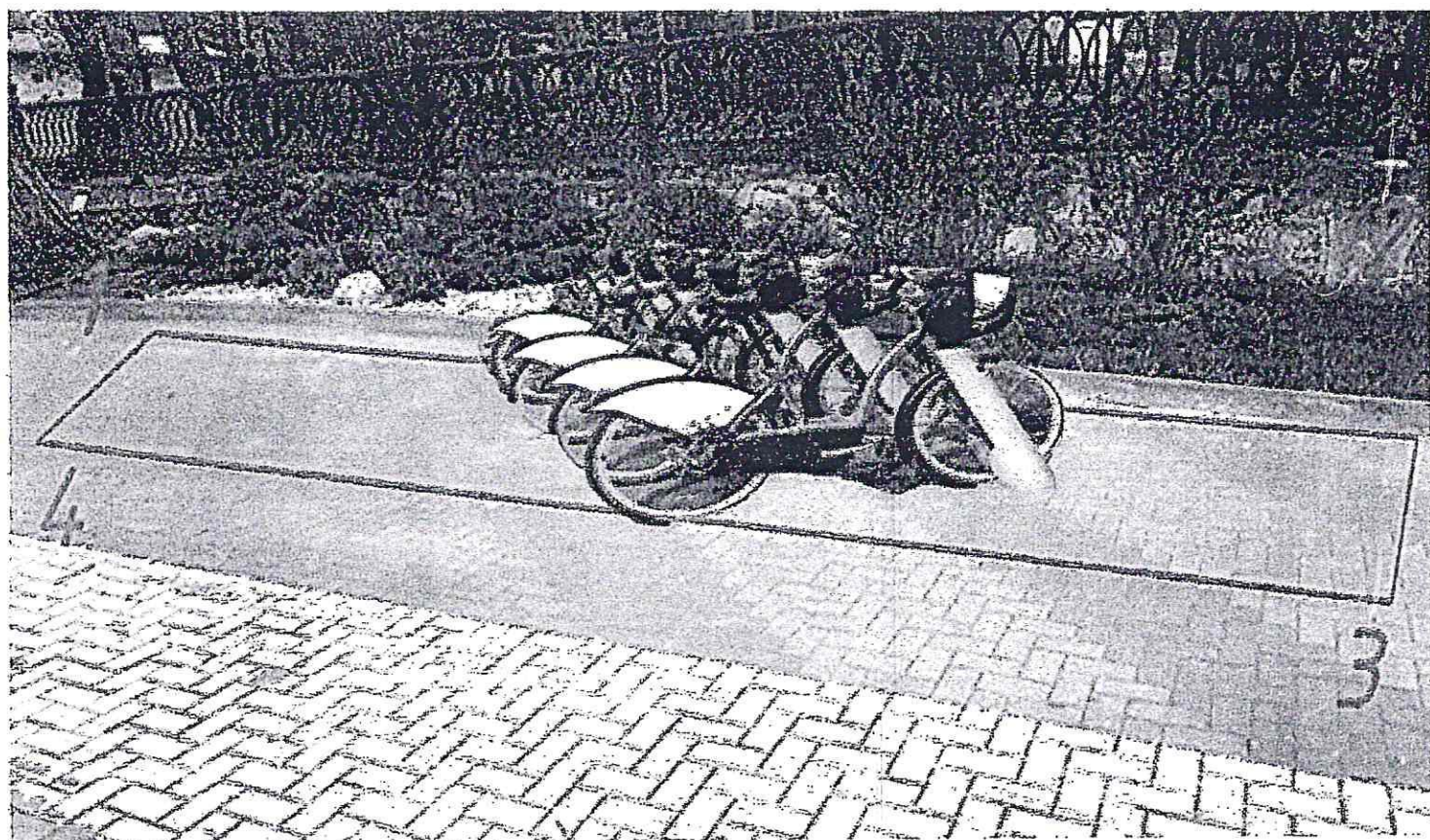
т.2. 425557.08, 1307539.56

т.3. 425556.92, 1307536.56

т.4. 425566.41, 1307536.06

Приложение №32 к Перечню

Графическое приложение к пункту 32 текстовой части



Географические координаты:

т.1. 426339.96, 1307128.00

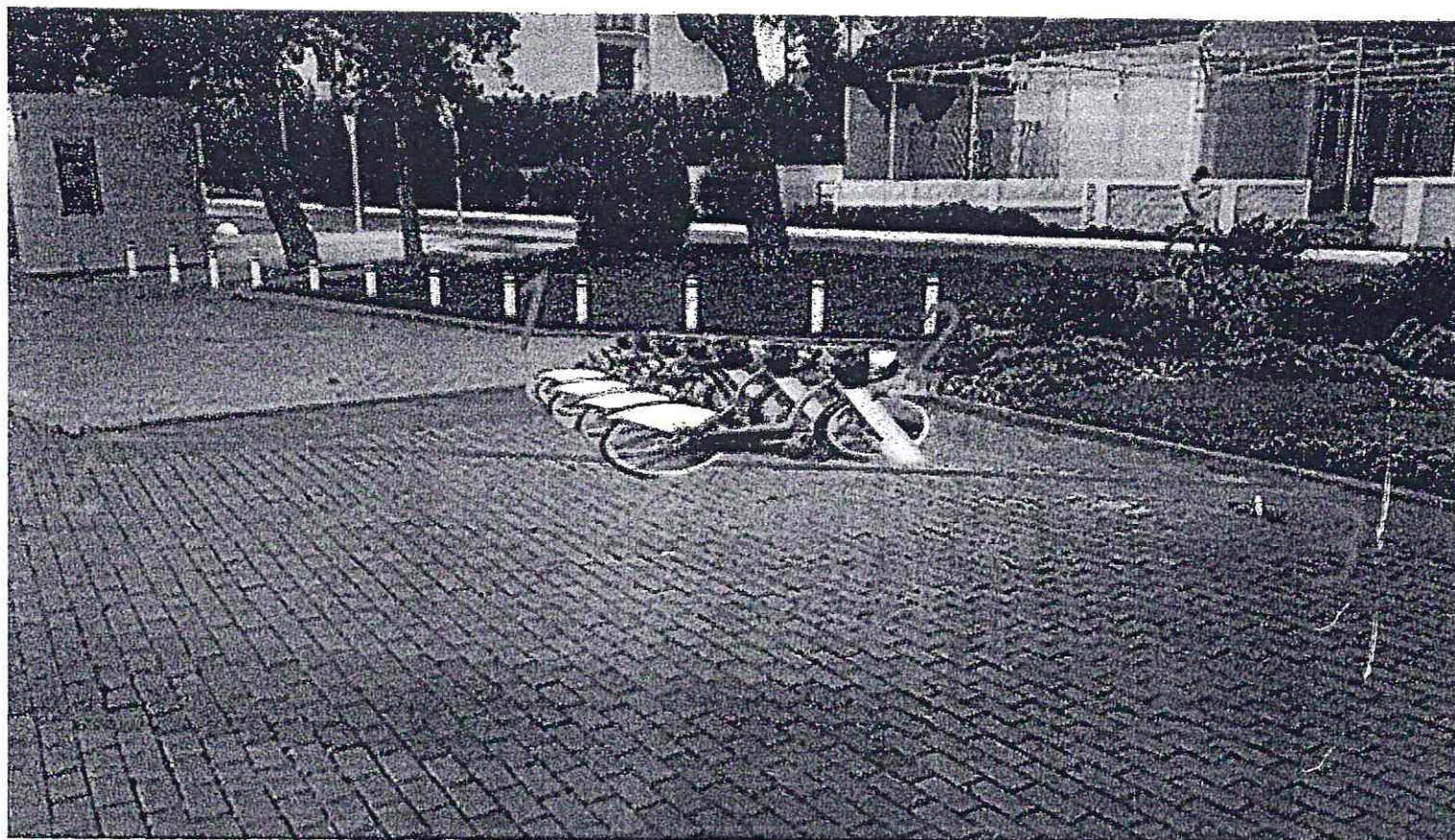
т.2. 426332.39, 1307134.53

т.3. 426330.43, 1307132.26

т.4. 426338.01, 1307125.73

Приложение №33 к Перечню

Графическое приложение к пункту 33 текстовой части



Географические координаты:

т.1. 426976.14, 1306609.37

т.2. 426975.82, 1306612.47

т.3. 426973.56, 1306614.28

т.4. 426974.10, 1306606.80