

473/2

Типовая форма № 1-ТИ  
Утверждена приказом ЦСУ СССР  
от 15.07.85 № 380.

1. Республика

2. Область

3. Город (поселок) Тельмановск

4. Район в городе

5. Квартал

# Технический паспорт

НА ЖИЛОЙ ДОМ ГОСУДАРСТВЕННОГО ОБЩЕСТВЕННОГО ЖИЛИЩНОГО ФОНДА,  
ФОНДА ЖИЛИЩНО-СТРОИТЕЛЬНЫХ КООПЕРАТИВОВ

6. По улице Полесная  7. № дома 24

8. №№ корпусов

9. Инвентарный номер 3564

Паспорт составлен по состоянию на: 17.01 1996 г.

	Текущие изменения внесены		
	« » 199 г.	« » 199 г.	« » 199 г.
Работу выполнил: <u>23.10.1990</u>			
инвентаризатор: <u>Мерещин</u>			
Провел бригадир: <u>Муромов</u>			
Начальник бюро: <u>[Signature]</u>			





### IV. Распределение площади

1	2	3	4	5	Из общего числа площади				Распределение квартир по числу комнат				
					6	7	8	9	10	11	12	13	14
В отдельных квартирах	В помещ. кор. системы	В общежитиях	в мансард.	в подвал.	в цокольн. этажах	в бараках	однокомн.	двухкомнатные	трехкомнатные	четырёхкомнатные	пятикомнатные и более		
Кол-во жилых комнат	136						8	48	48	32			
Кол-во жилых квартир	56						8	24	16	8			
Общая площадь, м <sup>2</sup>	27088						240	1032	938	509			
Жилая площадь, м <sup>2</sup>	18552						1342	402	1647	3441			

### V. Нежилые помещения

1	2	3	4	5	6	7	8	9	10	11	12	13	14	15	16	17
Площадь	Жилая в нежилых помещениях	Торговля	Производственная	Складская	Бытового обслуживания	Гаражи	Учрежденческая	Общественного питания	Школьная	Учебно-научная	Лечебно-санитарная	Культурно-просветительная	Театров и зрелищных предприятий	Творческие мастерские	Прочая	Всего
общая осн.	921,4															
общая эксп.	6209															

### VI. Благоустройство общей площади (кв. м)

1	2	3	4	5	6	7	8	Отопление				Ванная			Гор. вод.		Газ. сн.		22	23	24	25		
								9	10	11	12	13	14	15	16	17	18	19					20	21
Дневной записи	Водопровод	местная	центральная	печное	печное газовое	от АГВ	от ТЭЦ Минэнерго	от соб. котельн.	от гр. или кв. котельн.	калориферное	с гор. водоснабж.	с газ. колонкой	с дров. колонкой	без колон. и гор. воды	от колонок	центральное	баллоны	центральное	Мусоропровод	Лифт	Напольные эл. плиты			
			+							+	+					+	+							



# ЭКСПЛИКАЦИЯ

к поэтажному плану жилого дома, расположенного в гор. (поселке) \_\_\_\_\_

Еленовский

по улице (переулку) \_\_\_\_\_

дом № \_\_\_\_\_

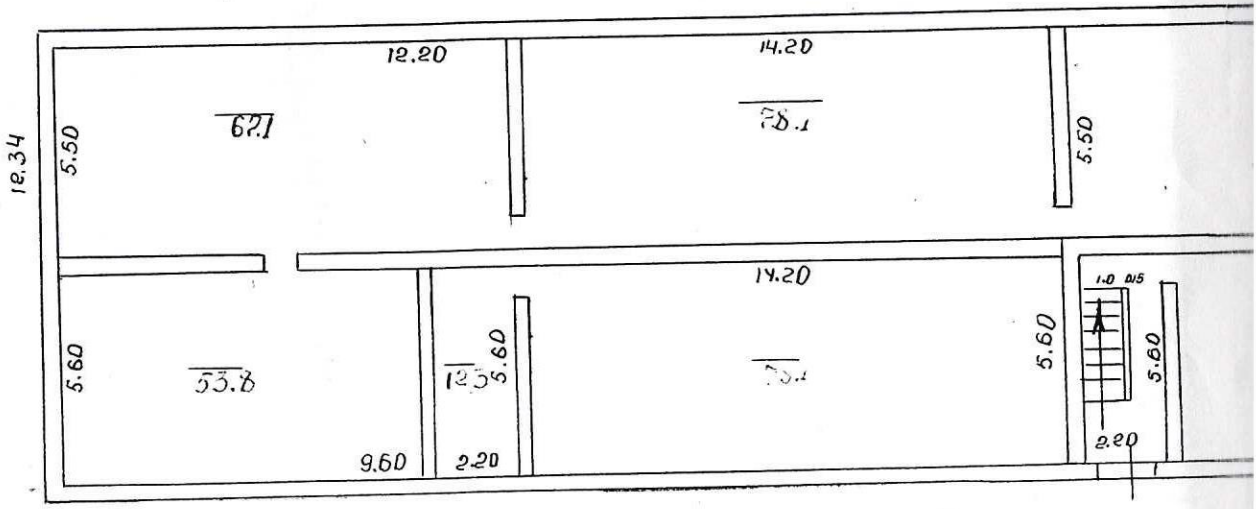
Дата записи литеры по плану	Этажи (начная с 1-го этажа и кончая мезонином)	№ помещения [квартиры и пр.]	№ комнаты, кухни, прихожей, коридора и пр. по плану строения	Название частей помещения: жилая комната, кухня, прихожая, коридор, ванная и т. д.	Формула подсчета площади по внутреннему обмеру	Площадь по внутреннему обмеру (в кв. м.)				Высота помещения по внутреннему обмеру в метрах [от пола до потолка]	Примечание: самовольно возведенные или самовольно переоборудованные постройки
						общая полезная	жилая	вспомогательная [подсоб.]	прочая		
1	2	3	4	5	6	7	8	9	10	11	12
24/11/77			1	подсобное	$5,75 \times 2,0 - 0,2 \times 1,2$	10,5		10,5		1,9	
цокольный этаж			2	—	$1,6 \times 4,3$	6,9		6,9		—	
			3	тарная	$5,5 \times 3,45$	19,0		19,0		—	
			4	подсобное	$2,15 \times 5,5$	11,8		11,8		—	
			5	—	$4,25 \times 2,7 + 0,6 \times 4,90$	14,2		14,2		—	
			6	коридор	$0,9 \times 2,70$	2,4		2,4		—	
			7	кладов. камера	$2,6 \times 4,50$	11,7		11,7		—	
			8	коридор камера	$7,85 \times 5,6 - (4,9 \times 4,25) - (0,15 \times 0,82)$	23,2		23,2		—	
			9	венткамера	$5,6 \times 2,85$	16,0		16,0		—	
			10	коридор	$26,65 \times 1,5 - 5 \times (0,15 \times 0,82)$	42,3		42,3		—	
			11	кладовая	$7,0 \times 3,9 - 1,3 \times 1,15$	25,8		25,8		—	
			12	кладовочная	$7,0 \times 3,85 - (1,25 \times 1,15) - (0,8 \times 1,3)$	24,5		24,5		—	
			13	кладовая	$3,9 \times 3,3$	12,9		12,9		—	
			14	бельевая	$3,9 \times 2,45$	9,6		9,6		—	
			15	кладовая	$3,85 \times 5,85$	22,5		22,5		—	
						253,2		253,2			

ТЕХНИК \_\_\_\_\_  
ПРОВЕРКА \_\_\_\_\_

ПРИМЕЧАНИЕ к графе 2: помещения подвалов и цокольных этажей учитываются в экспликации после изземных этажей.

1234

ПОЭТ  
Цоколя  
в гор. (гор.)  
по Полк





1	2	3	4	5	6	7	8	9	10	11	12
			17	кладовая	4,30 × 5,60	24,1	24,1				
			18	и —	4,04 × 5,0	20,2	20,2				
			19	тарная	2,7 × 4,04	10,9	10,9				
			20	кладовая	5,35 × 4,8 - (0,3 × 0,45) × 0,45	25,3	25,3				
			21	коридор	(1,5 × 22,2 + 5,6 × 4,2) - (1,8 × 3,0) × 0,45	53,9		53,9			
			22	кладовая	4,8 × 5,8 - (0,3 × 0,45) × 0,45	27,5	27,5				
			23	кладовая	2,85 × 4,02	11,5	11,5				
			24	швейная	2,25 × 4,0	9,0	9,0				
			25	комната персонала	2,5 × 4,0	10,0	10,0				
			26	тарная	4,3 × 3,20	13,8	13,8				
			27	коридор	4,23 × 2,3	9,7		9,7			
			28	и —	7,85 × 1,5	11,3		11,3			
			29	подсобная	2,3 × 1,0	2,3		2,3			
			30	и —	2,3 × 0,8	1,8		1,8			
			31	и —	2,3 × 0,9	2,1		2,1			
			32	и —	2,3 × 0,95	2,2		2,2			
						718,2	620,9	97,3			
						718,7					
						14,1					
						732,9					

*[Handwritten signature]*

Проверил \_\_\_\_\_



# ЭКСПЛИКАЦИЯ

к поэтажному плану жилого дома, расположенного в гор. (поселке) Ташноджик

по улице (переулку) \_\_\_\_\_

дом № \_\_\_\_\_

Дата Записи литера по плану	Этажи (начиная с 1-го этажа и кончая мезонином)	№ помещения [квартиры и пр.]	№ комнаты, кухни, прихожей, коридора и пр. по плану строения	Название частей помещения: жилая комната, кухня, прихожая, коридор, ванная и т. д.	Формула подсчета площади по внутреннему обмеру	Площадь по внутреннему обмеру (в кв. м.)				Высота помещения по внутреннему обмеру в метрах [от пола до потолка]	Примечание: самовольно возвед или самовольно переоборудован постройка
						общая полезная	жилая	вспомогатель- ная [подсоб.]	прочая		
1	2	3	4	5	6	7	8	9	10	11	12
27/X	47		1	приемочная	$4.35 \times 5.55$	24.1	24.1				
			2	гардероб	$2.7 \times 5.55 + 2.5 \times 1.6$	11.0	11.0				
			3	Торговый зал		162.8	162.8				
			4	—		172.5	172.5				
			5	камера управления	$5.85 \times 2.70 - 0.3 \times 0.3$	15.7	15.7				
			6	кладовая		18.0	18.0				
			7	эл. щитовая	$2.8 \times 3.0$	8.4	8.4				
			8	коридор	$2.6 \times 1.2$	3.1		3.1			
			9	кантора	$2.6 \times 5.85 - 0.3 \times 0.3$	15.1	15.1				
			10	умывальная-душ	$1.9 \times 1.9$	3.6	3.6				
			11	кладовая	$1.9 \times 0.8$	1.5		1.5			
			12	—	$1.9 \times 1.2$	2.3		2.3			
			13	—	$1.4 \times 1.9$	2.7		2.7			
			14	гардероб	$2.9 \times 4.0$	11.6	11.6				
			15	коридор	$2.9 \times 1.5$	4.4		4.4			
			16	кладовая	$5.60 \times 4.70$	25.8	25.8				

ТЕХНИК

ПРОВЕРИЛ

*Иванов*

ПРИМЕЧАНИЕ к графе 2: помещения подвалов и цокольных эта  
учитываются в экспликации поэтажных этажей.

Для жилых домов граждан и общественного ф

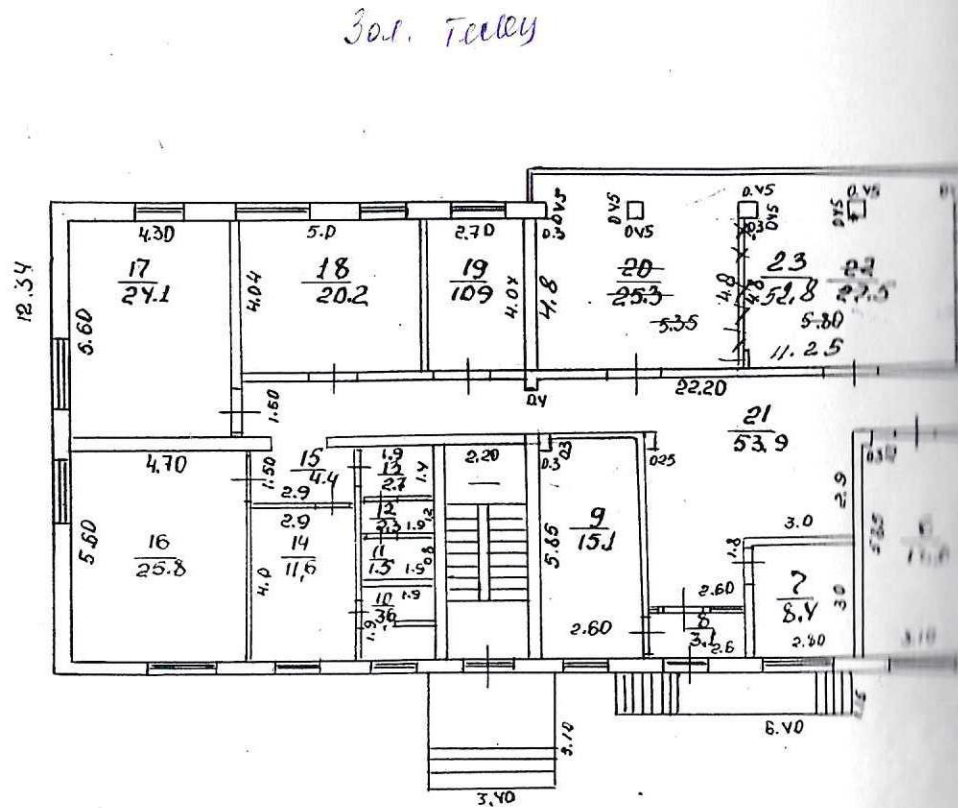
АЦИЯ

КОДЕКС

дом №

Код	Площадь по внутреннему обмеру (в кв. м.)				Высота помещения по внутреннему обмеру в метрах [от пола до потолка]	Примечание: самовольно возведенные или самовольно переоборудованные постройки
	общая полезная	жилая	вспомогательная [подсоб.]	прочая		
	7	8	9	10	11	12
	24.1	24.1				
1.6	11.0	11.0				
	162.8	162.8				
	172.5	172.5				
0.3	15.7	15.7				
	18.0	18.0				
	8.4	8.4				
	3.1		3.1			
1.3	15.1	15.1				
	3.6	3.6				
	1.5		1.5			
	2.3		2.3			
	2.7		2.7			
	11.6	11.6				
	4.4		4.4			
	25.8	25.8				

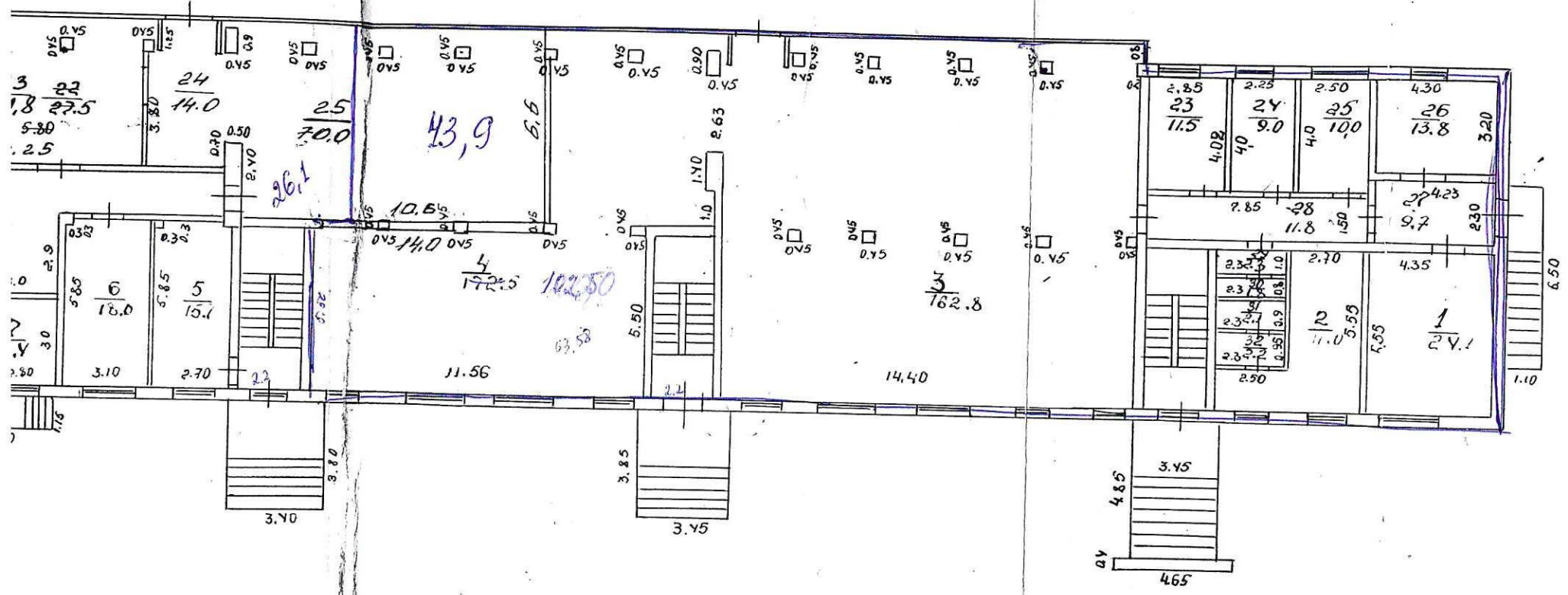
ПРИМЕЧАНИЕ к графе 2: помещения подвалов и цокольных этажей учитываются в экспликации поэтажных этажей.



# ПОЭТАЖНЫЙ ПЛАН

в гор. (пос.) Терендошук  
по Котровского ул. № 2У

СТУТ и КО



### VII. Описание конструктивных элементов и определение износа жилого дома

Группа капитальности..... Сборник №.....  
Вид внутренней отделки..... Таблица №.....

Наименование конструктивных элементов	Описание конструктивных элементов (материал, конструкция) отделка и прочее	Техническое состояние (осадки, трещины, гниль и т. п.)	Удельный вес конструктив. элементов	Поправка к удельн. весу в %	Удельн. вес констр. элем. с поправкой	Износ в %	Произ. % износа на уд. вес констр. элем.
			5	6	7	8	9
Фундаменты	Железобетон белоски	хорошо				15	
а) Наружные и внутренние капитальные стены	кирпич	— к				20	
б) Перегородки	кирпич						
Чердачные	Железобетон	— к				15	
междуэтажные	— к						
подвальные							
Крыша	солома	— к				20	
Полы	паркет, линолеум	— к				20	
Проемы:	оконные	д. сиворн				20	
	дверные	дубовые					
Отделочн. работы	Наружная отделка архитек. оформл.	штук новее				20	
	а) _____						
	б) _____						
% износа, приведенный к 100 по формуле	Внутр. отделка	— к					
	а) _____						
	б) _____						
	Центр. отопление	+					
	Печное отопление						
	Водопровод	+					
	Электроосвещен.	+					
Радио	+						
Телефон	+						
Телевидение	+	— к				25	
Ванны	с газ. колонк.						
	с дров. колонк.						
	с горяч. водосн.						
Горячее водоснаб.	+						
Вентиляция							
Газоснабжение	+						
Мусоропровод	+						
Лифты							
Канализация	+						
9	Разные работы	штукатурка				20	

Итого . . . 100

% износа, приведенный к 100 по формуле:

$$\frac{\% \text{ износа (гр. 9)} \times 100}{\text{удельный вес (гр. 7)}} = 20\%$$